

PROCÉDÉ I.N.G. - POSE DE GOND À LA RÉSINE

MAÇONNERIE PLEINE
BÉTON / PIERRE ou BRIQUE PLEINE



Depuis 1984, nous sommes les inventeurs du 1^{er} gond à axe démontable posé à la résine !

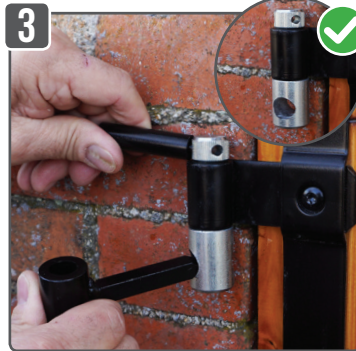
IMPORTANT : UTILISER LE GOND AVEC QUEUE FER CARRÉ = LE GOND NE TOURNE JAMAIS ET ÉCONOMIE DE RÉSINE



1 Caler le volet à l'aide de coins.



2 Mettre en place le gabarit.



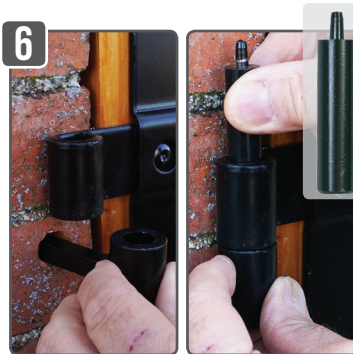
3 Serrer le gabarit à l'aide du corps de gond et de la clavette. Positionner le gabarit de biais pour éviter de casser l'arête.



4 Percer avec une mèche Ø 15 mm, en respectant la profondeur de perçage grâce au repère jaune. Une bonne profondeur de perçage = gain de temps et économie de résine.



5 Important : pour un meilleur ancrage, nettoyer à l'aide d'une pompe soufflante, la qualité de la fixation en dépend.



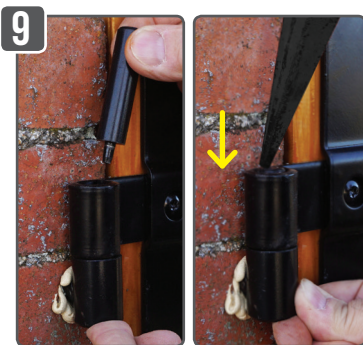
6 Avant d'injecter la résine, contrôler si le perçage est correct à l'aide du gond. Pour cela, positionner le corps de gond dans le trou et faire descendre la clavette (cône en l'air) dans le gond.



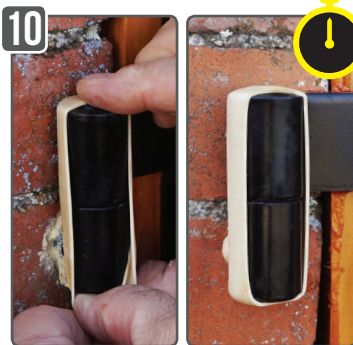
7 Seule notre clavette permet ce contrôle. Une fois effectué, injecter la résine en respectant la graduation.



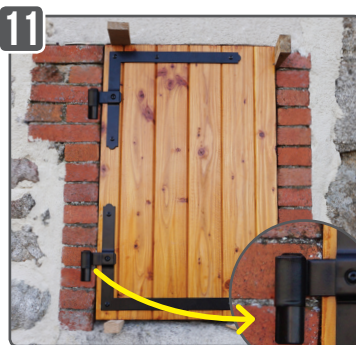
8 Mettre en place le gond immédiatement après avoir injecté la résine.



9 Insérer la clavette. Important : donner un seul coup de marteau en maintenant le corps de gond pour bloquer la clavette.



10 Mettre l'élastique pour maintenir le gond pendant le temps de séchage de la résine.



11 Le volet est en place.



12 L'ouverture du volet est possible après vérification du durcissement de la résine.