

## Suspente hourdis béton

### Suspente pour hourdis béton



Suspente hourdis béton

#### Description

- Suspension pour rails de plaque de plâtre entre deux hourdis béton.
- Se met en place de force à l'aide d'un outil.
- Acier phosphaté épaisseur 1 mm.
- Charge maximum admissible : 42 kg.

#### Les + produits

- Outil de pose fourni.
- Facile et rapide : Sans cheville ni perçage.
- Possibilité de clipser le rail directement sur la suspente ou de visser une suspente bois à l'aide de vis autoforeuses.

#### Les Matériaux



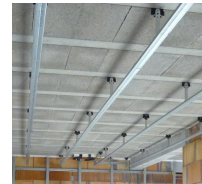
Hourdis



Suspente hourdis béton - vue en situation



Suspente hourdis béton + suspente bois



Suspente hourdis béton - vue en situation

#### Références produits

DÉSIGNATION	RÉFÉRENCE	CONDT	FINITION
SUSPENT HOURDIS Bte de 100	A220145	Boîte de 100	Noire