

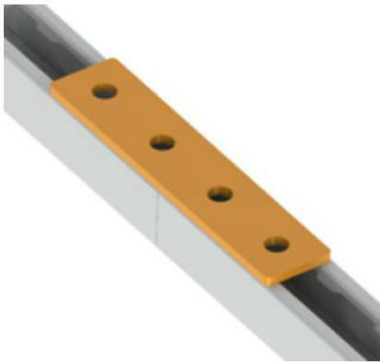
## Plaque d'assemblage Pour profil acier

### Description

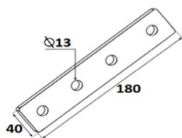
- Plaque d'assemblage pour profil acier largeur 41 mm.
- Finition zinguée blanche.

### Les + produits

- Permet d'assembler 2 profil acier.
- Peut s'utiliser avec les profils acier 41 x 21 mm et 41 x 41 mm.



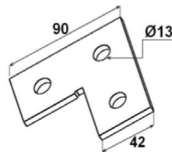
Plaque 4 trous - vue en situation



Plaque 4 trous - schéma technique



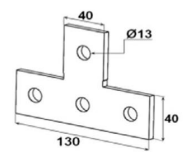
Plaque en L - vue en situation



Plaque en L - schéma technique



Plaque en T - vue en situation



Plaque en T - schéma technique

### Références produits

DÉSIGNATION	RÉFÉRENCE	CONDT	FINITION
PLAQUE A TROUS 924 Bte de 10	A184884	Boîte de 10	Zinguée blanche
PLAQUE EN L 926 Bte de 10	A184886	Boîte de 10	Zinguée blanche
PLAQUE EN T 927 Bte de 10	A184887	Boîte de 10	Zinguée blanche