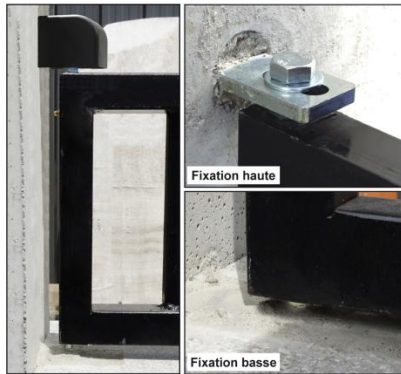


## Pivot de portail à sceller pour portail acier avec seuil

### Pivot de portail à sceller pour portail acier avec seuil

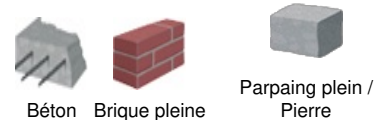


Pivot de portail à sceller pour portail  
acier avec seuil

#### Description

- Pivot de portail à sceller pour portail acier avec seuil.
- Contenu de la boîte :
  - 1 fixation haute :
    - 1 capuchon noir
    - 1 platine haute
    - 1 vis TH (tête de 22 mm) + rondelle
    - 1 bague cylindrique
    - 1 carré (à souder sur le portail - perçage Ø18)
  - 1 fixation basse :
    - 1 pièce basse
    - 1 bille acier Ø18
    - 1 carré (à souder sur le portail - perçage Ø18)

#### Les Matériaux



#### Les + produits

- Capuchon fourni :
  - Breveté
  - Ne s'enlève pas
  - 3 hauteurs de réglage
  - Anti UV

#### Applications

- Fixation de portail acier avec seuil - à sceller



Fixation haute



Fixation basse

#### Références produits

DÉSIGNATION	RÉFÉRENCE	CONDT	CARRÉ	CAPACITÉ
PIVOT DE PORTAIL A SCELLER 30 X 30 - tube 35	A010380	1 kit	30 x 30 mm	Portail tube 35 x 35 mm
PIVOT DE PORTAIL A SCELLER 35 X 35 - tube 40	A010390	1 kit	35 x 35 mm	Portail tube 40 x 40 mm
PIVOT DE PORTAIL A SCELLER 45 X 45 - tube 50	A010400	1 kit	45 x 45 mm	Portail tube 50 x 50 mm

# FIXATION BASSE

## 2 façons de poser



1 Faire un trou rectangulaire très près de la pile (le plus près possible). Dimensions du trou environ 10 x 5 x 5 cm.



2 Si besoin : pour mettre le portail le plus près de la pile, faire le trou rectangulaire dans l'autre sens.



3 Mettre en place la pièce du bas. Distance entre la pile et l'axe de la patte du bas : 50 mm.



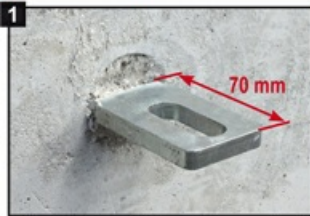
4 Remplir le trou de ciment et le laisser tirer.



5 Mettre en place la bille. La fixation basse est prête à recevoir le portail.

# FIXATION HAUTE

**IMPORTANT :** Pour calculer l'emplacement du trou du haut (Si photo n°5 fixation basse respectée) prévoir :  
Hauteur du portail + environ 20 mm



1 Sceller la platine en la laissant dépasser d'environ 70 mm et attendre que le ciment ait tiré.



2 Mettre en place la bague cylindrique dans le carré du portail.



3 Enfiler la vis TH + rondelle à travers la platine.



4 Visser la vis TH dans la bague cylindrique.



5 Serrer la vis TH et la bague cylindrique (clé de 22) en même temps.

**N'oubliez pas de graisser**