

STOP-RING

Attache pour le maintien des gaines dans les saignées

Description



STOP-RING

- Permet le maintien des gaines dans les saignées.
- Matière Inox.
- Peut s'utiliser avec des gaines Ø16, Ø20 et Ø25.

Les + produits

- Facile, rapide et pratique.
- Ne rouille pas : attache en Inox.
- Multi-diamètre : Pour gaines Ø16, Ø20 et Ø25.
- Fabrication Française.

Les Matériaux



Béton



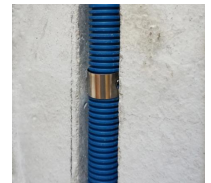
Parpaing plein /
Pierre



Brique pleine



STOP-RING - vue en
coupe



STOP-RING - vue en situation

Références produits

DÉSIGNATION	RÉFÉRENCE	CONDT	SURCONDT	FINITION
STOP-RING Seau de 100	A321000	Seau de 100	20 seaux	Inox
STOP-RING Sachet de 25	A321010	Sachet de 25	10 Sachets	Inox
STOP-RING Sachet de 10	A858910	Sachet de 10	20 sachets	Inox

Les informations techniques - Mise en oeuvre

