

FIX-ALU

Ancrage performant sur paroi métallique fine avec collerette

Description

- Fixation en acier classe 4.6 suivant la norme ISO 898-1.
- Filet métrique.
- Existe en M6 et en M8.
- Outil de pose fourni.

Les + produits

- Ancrage performant sur paroi métallique fine.
- Fixation avec collerette.
- Facile et rapide.

Applications

- Colliers sanitaires, bras de leviers de portails, crémaillères de portail, panneaux sandwichs, éléments de cabines d'ascenseurs (main courante, miroirs,...), ...

Les Matériaux



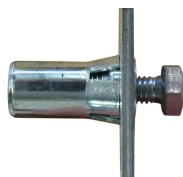
Métal



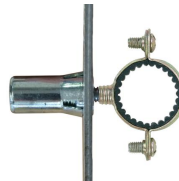
FIX-ALU



FIXALU - vue en coupe



FIXALU - vue en coupe + vis
TH



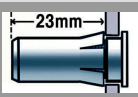
FIXALU - vue en coupe + PAV
M7



FIXALU - vue en situation

Références produits

DÉSIGNATION	RÉFÉRENCE	CONDIT	SURCONDIT	FILET	PERÇAGE	CAPACITÉ
FIX-ALU M6 Bte de 30	A140270	Boîte de 30	Aucun	M6	Ø 12,5 mm	Paroi épaisseur 1 à 2 mm
FIX-ALU M6 Sachet de 10	A140272	Sachet de 10	10 Sachets	M6	Ø 12,5 mm	Paroi épaisseur 1 à 2 mm
FIX-ALU M8 Bte de 20	A140280	Boîte de 20	Aucun	M8	Ø 14,5 mm	Paroi épaisseur 1 à 3 mm
FIX-ALU M8 Sachet de 5	A140290	Sachet de 5	10 Sachets	M8	Ø 14,5 mm	Paroi épaisseur 1 à 3 mm
FIX-ALU M6 Sachet de 2	A862650	Sachet de 2	10 Sachets	M6	Ø 12,5 mm	Paroi épaisseur 1 à 2 mm



Ø PERÇAGE

ÉPAISSEUR PAROI

CHARGE MAXI.

FIXALU M6

12,5 mm

1 à 2 mm

20 kg

FIXALU M8

14,5 mm

1 à 3 mm

25 kg

Les informations techniques - Mise en oeuvre

