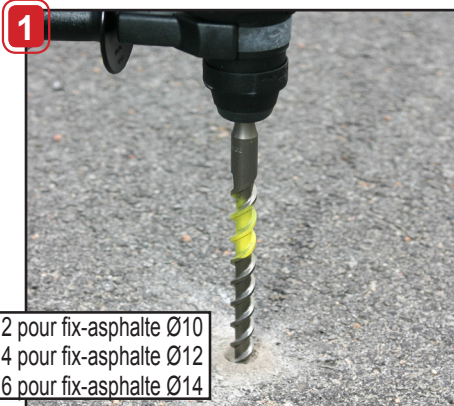


FIX-ASPHALTE®

Breveté

Fabriqué
en France

MODE D'EMPLOI



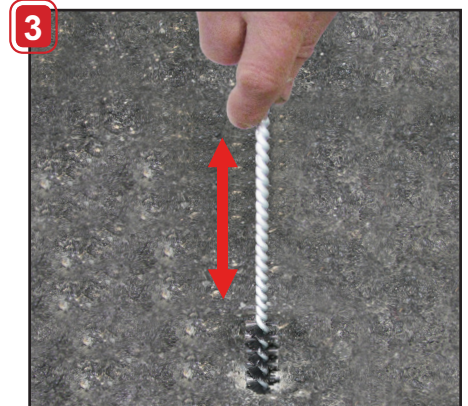
Ø12 pour fix-asphalte Ø10
Ø14 pour fix-asphalte Ø12
Ø16 pour fix-asphalte Ø14

Percer :

- Profondeur 80 mm pour longueur 70 mm
- Profondeur 110 mm pour longueur 100 mm



Nettoyer le trou à l'aide d'une pompe soufflante. Un mauvais nettoyage réduit considérablement la tenue de la fixation.



Nettoyer ensuite à l'aide d'un écouvillon et resouffler (photo n°2).



Injecter la résine (se reporter aux indications de pose sur la cartouche). Remplir le trou aux 3/4. (Recommandé avec notre résine MP+)



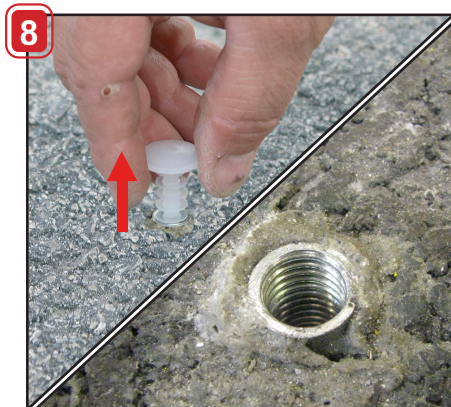
Mettre le bouchon dans la pièce **sans l'enfoncer** entièrement (pour protéger le taraudage).



Visser en enfonçant le FIX-ASPHALTE grâce au bouchon blanc.



Position exacte du bouchon pendant le temps de séchage de la résine.



Lorsque la résine a durci, retirer le bouchon blanc.



Mettre en place la pièce à fixer et serrer à l'aide de la vis métal tête hexagonale.