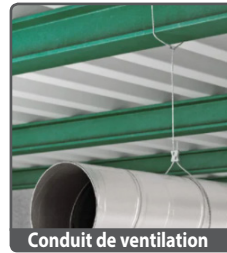
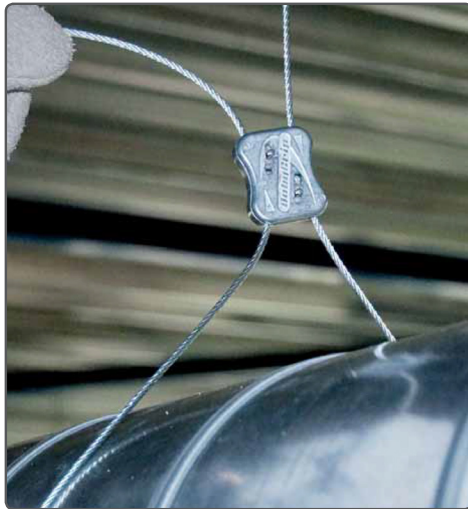


# GAMME CÂBLETTE

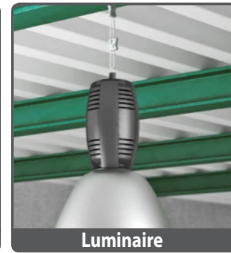
**NOUVEAU  
CHEZ I.N.G.**



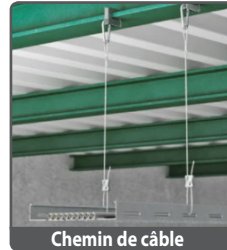
**CHARGE MAXI  
50 KG**



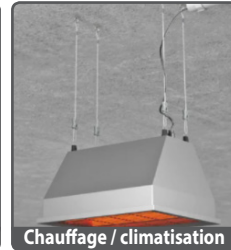
Conduit de ventilation



Luminaire



Chemin de câble



Chauffage / climatisation

## CÂBLETTE Ø 2 MM - BOBINE 150 MÈTRES

Désignation	Ø (mm)	Long. (m)	Référence	Condt
CÂBLETTE de suspension	2	150	A200470	Unité



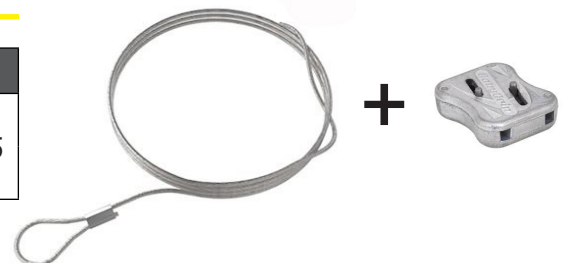
## STOP-CÂBLETTE

Désignation	Référence	Condt
STOP-CÂBLETTE pour CÂBLETTE de suspension Ø 2 mm	A200450	Boîte de 25



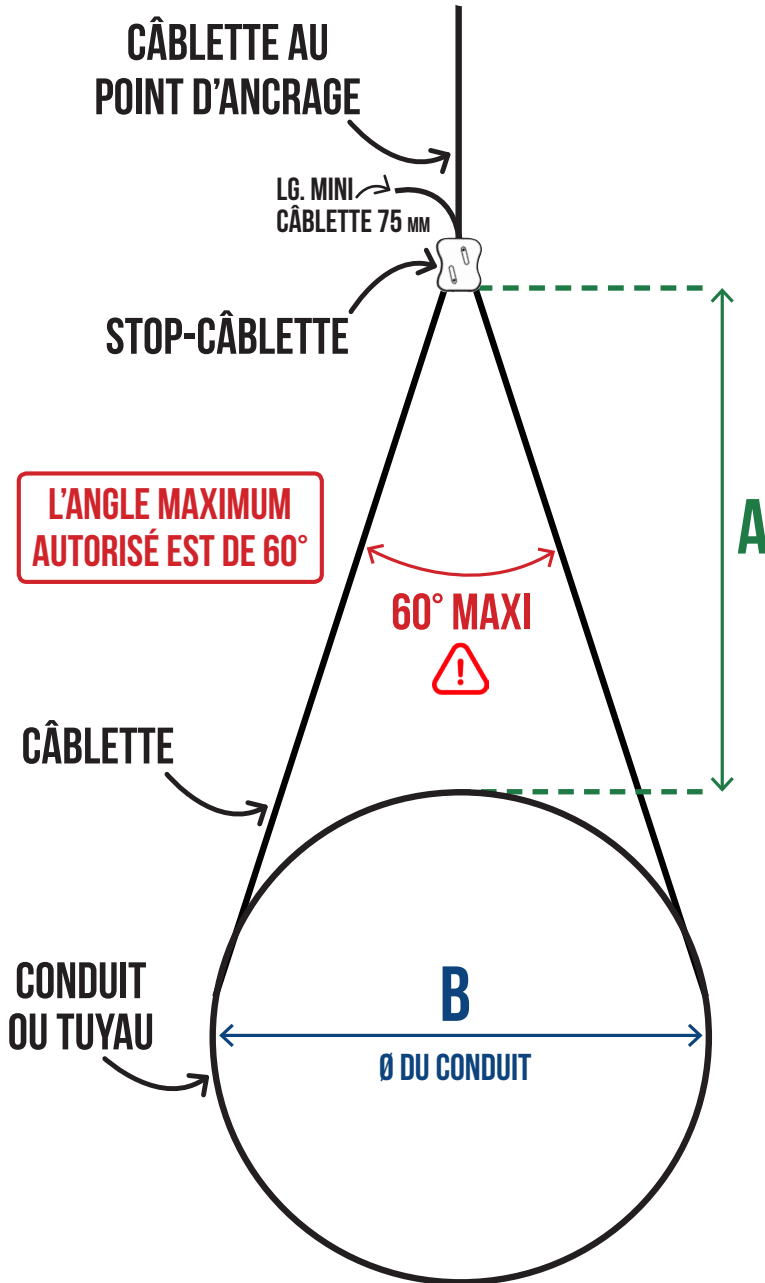
## CÂBLETTE + STOP-CÂBLETTE

Désignation	Ø (mm)	Long. (m)	Référence	Condt
CÂBLETTE avec boucle + STOP-CÂBLETTE	2	2	A200490	Sachet de 5
	2	5	A200510	



# CÂBLETTE + STOP-CÂBLETTE

## FICHE TECHNIQUE



Pour déterminer la bonne hauteur de suspension, il est recommandé de calculer la distance entre le Stop-câblette et le haut du conduit :

$$A = B (\text{Ø du conduit})$$

à mesurer verticalement à partir du bord supérieur de l'élément jusqu'au Stop-câblette.

## CHARGES INDICATIVES

	0 degré	15 degrés	30 degrés	45 degrés	<b>MAXI</b> 60 degrés
% de la charge (CMU*)	100%	90%	80%	70%	50%
Poids autorisé (kg)	50 kg	45 kg	40 kg	35 kg	25 kg

\* charge maximale d'utilisation (CMU)

