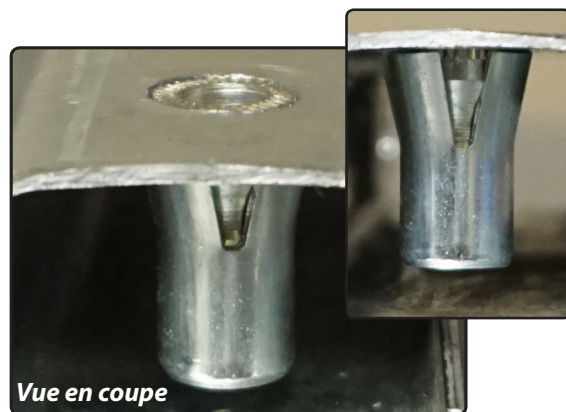


FIX-MÉTAL M6

ANCRAGE PERFORMANT SUR PAROI MÉTALLIQUE FINE (POUR CHANTIER)



Acier inoxydable



Vue en coupe

APPLICATIONS



Crémaillère de portail



Bras de levier de portail



Elements cabines d'ascenseurs

- ▶ Bras de levier de portails,
- ▶ Crémaillères de portails,
- ▶ Panneaux sandwichs,
- ▶ Elements de cabines d'ascenseurs (mains courantes, miroirs etc).
- ▶ Toutes fixations dans parois métalliques fines

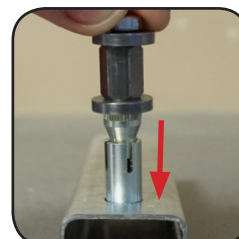
MISE EN OEUVRE



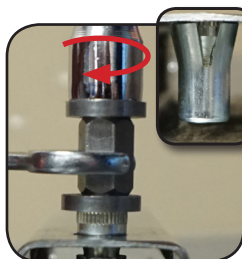
Assembler la partie mâle et la partie femelle.



Visser l'outil de pose dans le Fix-Métal.



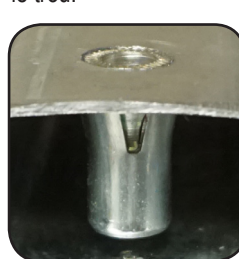
A l'aide d'un marteau, insérer l'ensemble dans le trou.



Tenir la partie basse (hexagone de 10) et serrer avec la partie haute (vis TH de 10).



Une fois l'expansion faite, dévisser l'outil de pose.



Il ne reste plus qu'à mettre la pièce à fixer.

Distributeur

Désignation	Référence	Condt	Longueur	Ø perçage	Epaisseur paroi
FIX-MÉTAL M4	A140510	Boîte de 30	21,5 mm	8 mm	0,5 à 2,5 mm
FIX-MÉTAL M5	A140520	Boîte de 30	21,5 mm	8 mm	0,5 à 2,5 mm
FIX-MÉTAL M6	A140530	Sachet de 4	28 mm	10 mm	0,5 à 4 mm
FIX-MÉTAL M6	A140540	Boîte de 30	28 mm	10 mm	0,5 à 4 mm