

FIX-ALU

Secure anchorage in thin metal walls with collar

Description

- Fixing in steel class 4.6 according to norm ISO 898-1.
- Metric thread.
- Available in M6 and M8 versions.
- Setting tool supplied.

Product benefits

- Secure anchorage in thin metal walls.
- Fixing with collar.
- Quick and easy.

Uses

- Sanitary pipe clamps, door closers, rack and pinion closers, sandwich panels, lift cabin elements (handrail, mirrors etc.) etc.

Materials



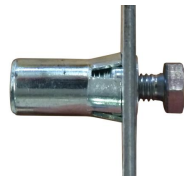
Metal



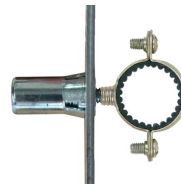
FIX-ALU



FIXALU - vue en coupe



FIXALU - vue en coupe + vis
TH



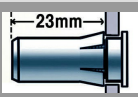
FIXALU - vue en coupe + PAV
M7



FIXALU - vue en situation

Références produits

DÉSIGNATION	RÉFÉRENCE	CONDT	SURCONDT	THREAD	DRILLING	CAPACITY
FIX-ALU M6 Bte de 30	A140270	Boîte de 30	Aucun	M6	Ø 12,5 mm	Paroi épaisseur 1 à 2 mm
FIX-ALU M6 Sachet de 10	A140272	Sachet de 10	10 Sachets	M6	Ø 12,5 mm	Paroi épaisseur 1 à 2 mm
FIX-ALU M8 Bte de 20	A140280	Boîte de 20	Aucun	M8	Ø 14,5 mm	Paroi épaisseur 1 à 3 mm
FIX-ALU M8 Sachet de 5	A140290	Sachet de 5	10 Sachets	M8	Ø 14,5 mm	Paroi épaisseur 1 à 3 mm
FIX-ALU M6 Sachet de 2	A862650	Sachet de 2	10 Sachets	M6	Ø 12,5 mm	Paroi épaisseur 1 à 2 mm



DRILLING

STEEL THICKNESS

LOAD MAX.

FIXALU M6

Ø12,5 mm

1 à 2 mm

20 kg

FIXALU M8

Ø14,5 mm

1 à 3 mm

25 kg

Technical informations - Utilisation

