

FIX-RING®

Fixing For ducts and tubing



FIX-RING Simple

Description

- Registered model.
- 100% nylon polyamide 6.
- Colour: grey.
- Available in single, double and quadruple versions.
- Drill hole Ø8 mm.

Product benefits

- Quick and easy: Drill, hammer, done!
- All materials.
- Made in France.

Uses

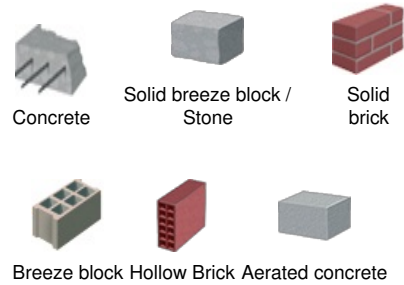
- Fixing for electrical conduits and plumbing pipes.

Homologations



CE

Materials



FIX-RING Double



FIX-RING Quadruple



FIX-RING Simple - vue en situation



FIX-RING Double - vue en situation



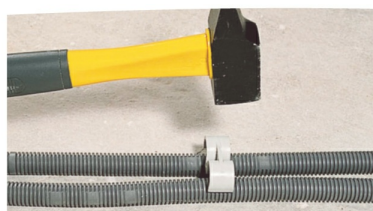
FIX-RING Quadruple - vue en situation

Références produits

DÉSIGNATION	RÉFÉRENCE	CONDT	SURCONDT	DIAMETER	CAPACITY
FIX-RING D14 SIMPLE Bte de 100	A300030	Boîte de 100	16 boîtes	14 mm	Simple
FIX-RING D16 SIMPLE Bte de 100	A300050	Boîte de 100	16 boîtes	16 mm	Simple
FIX-RING D18 SIMPLE Bte de 100	A300100	Boîte de 100	16 boîtes	18 mm	Simple
FIX-RING D20 SIMPLE Bte de 100	A300200	Boîte de 100	16 boîtes	20 mm	Simple
FIX-RING D22 SIMPLE Bte de 100	A300300	Boîte de 100	16 boîtes	22 mm	Simple
FIX-RING D25 SIMPLE Bte de 100	A300400	Boîte de 100	12 boîtes	25 mm	Simple
FIX-RING D28 SIMPLE Bte de 100	A300500	Boîte de 100	12 boîtes	28 mm	Simple
FIX-RING D32 SIMPLE Bte de 50	A300600	Boîte de 50	16 boîtes	32 mm	Simple
FIX-RING D 16 SIMPLE Seau de 300	A301510	Seau de 300	Aucun	16 mm	Simple

DÉSIGNATION	RÉFÉRENCE	CONDIT	SURCONDIT	DIAMETER	CAPACITY
FIX-RING D 20 SIMPLE Seau de 250	A301520	Seau de 250	Aucun	20 mm	Simple
FIX-RING D 20 DOUBLE Seau de 150	A301530	Seau de 150	Aucun	20 mm	Double
FIX-RING D16 DOUBLE Bte de 100	A301650	Boîte de 100	16 boîtes	16 mm	Double
FIX-RING D18 DOUBLE Bte de 100	A301700	Boîte de 100	12 boîtes	18 mm	Double
FIX-RING D20 DOUBLE Bte de 100	A301750	Boîte de 100	12 boîtes	20 mm	Double
FIX-RING D22 DOUBLE Bte de 100	A301800	Boîte de 100	9 boîtes	22 mm	Double
FIX-RING D25 DOUBLE Bte de 100	A301850	Boîte de 100	9 boîtes	25 mm	Double
FIX-RING D28 DOUBLE Bte de 50	A301900	Boîte de 50	12 boîtes	28 mm	Double
FIX-RING D40 DOUBLE Bte de 20	A301910	Boîte de 20	12 boîtes	40 mm	Double
FIX-RING D45 DOUBLE Bte de 20	A301920	Boîte de 20	12 boîtes	45 mm	Double
FIX-RING D20 QUADRU Bte de 50	A302500	Boîte de 50	12 boîtes	20 - 22 mm	Quadruple
FIX-RING D25 QUADRU Bte de 50	A302600	Boîte de 50	9 boîtes	25 - 26 mm	Quadruple
FIX-RING D 14 SIMPLE Sachet de 25	A863430	Sachet de 25	10 Sachets	14 mm	Simple
FIX-RING D 16 SIMPLE Sachet de 25	A863450	Sachet de 25	10 Sachets	16 mm	Simple
FIX-RING D 18 SIMPLE Sachet de 25	A863470	Sachet de 25	10 Sachets	18 mm	Simple
FIX-RING D 20 SIMPLE Sachet de 25	A863500	Sachet de 25	10 Sachets	20 mm	Simple
FIX-RING D 22 SIMPLE Sachet de 25	A863560	Sachet de 25	10 Sachets	22 mm	Simple
FIX-RING D 25 SIMPLE Sachet de 25	A863580	Sachet de 25	10 Sachets	25 mm	Simple
FIX-RING D 28 SIMPLE Sachet de 25	A863600	Sachet de 25	10 Sachets	28 mm	Simple
FIX-RING D 16 DOUBLE Sachet de 25	A863710	Sachet de 25	10 Sachets	16 mm	Double
FIX-RING D 18 DOUBLE Sachet de 25	A863730	Sachet de 25	10 Sachets	18 mm	Double
FIX-RING D 20 DOUBLE Sachet de 25	A863750	Sachet de 25	10 Sachets	20 mm	Double
FIX-RING D 22 DOUBLE Sachet de 25	A863770	Sachet de 25	10 Sachets	22 mm	Double
FIX-RING D 25 DOUBLE Sachet de 25	A863780	Sachet de 25	10 Sachets	25 mm	Double
FIX RING D 28 DOUBLE Sachet de 20	A863790	Sachet de 20	10 Sachets	28 mm	Double
FIX-RING D 20 QUADRU Sachet de 15	A863795	Sachet de 15	10 Sachets	20 - 22 mm	Quadruple
FIX-RING D 25 QUADRU Sachet de 10	A863798	Sachet de 10	10 Sachets	25 - 26 mm	Quadruple

Technical informations - Technical data



TYPES :
- PER
- CUIVRE
- WICU®
- TUBES ET
- GAINES
ÉLECTRIQUES

	PLOMBIEERS	PER (tube rouge et bleu)	FIX-RING®
	<i>le plus utilisé</i>		De 12 De 16 De 20
dimension du cuivre →	TUBE CUIVRE GAINÉ WICU®	FIX-RING®	
	<i>le plus utilisé</i>	10 - 12 12 - 14 14 - 16 16 - 18	Ø 16 Ø 18 Ø 20 Ø 22

	ELECTRICIENS	Gaine ICT. TUBE IRO	FIX-RING®
	<i>le plus utilisé</i>		Ø 16 Ø 20 Ø 25 Ø 32

FIX-RING® QUADRUPLE Ø 20 - Ø 25



Ex. : Pour les électriciens
fixation des gaines arrivant au tableau
Ex. : Pour les plombiers
fixation des tubes arrivant au collecteur

