

**I.N.G.
FIXATIONS**

Le choix du PRO !

INVENTEUR ET FABRICANT DE FIXATIONS DEPUIS 1985



CLAVETTE AUTOBLOQUANTE

**UNIQUE AVEC
SON CÔNE**

PROCÉDÉ I.N.G.

**POSE DE GOND DE
VOLET À LA RÉSINE**

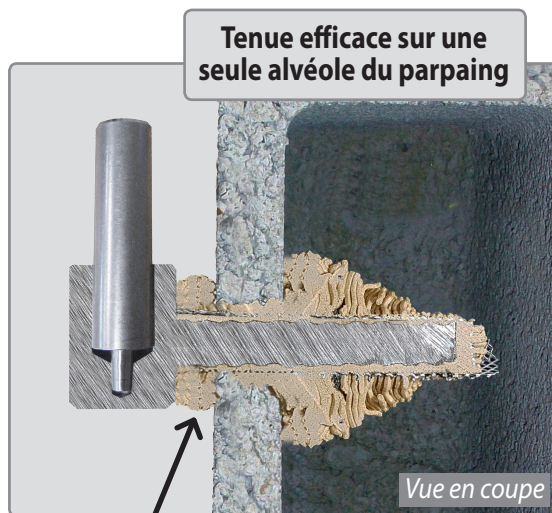
*Nous sommes les inventeurs
depuis 1984 !*



GOND DE VOLET PARPAING

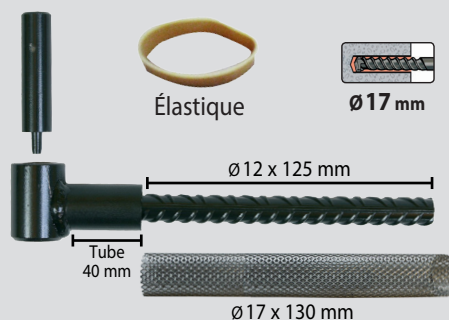


MAÇONNERIE CREUSE
PARPAING ou BRIQUE CREUSE



Laisser dépasser le filtre de l'épaisseur du crépi pour une meilleure tenue

GOND DOUBLE VOLET



SEAUX

Fer à béton Ø x L (mm)	Ø Gond (mm)	Finition	Référence	Condt
12 x 125	12	Noire	A000090	Seau de 25
	14		A000120	
	16		A000150	

SACHETS - KIT COMPLET : GOND + FILTRE + ÉLASTIQUE + GABARIT DE PERÇAGE

Fer à béton Ø x L (mm)	Ø Gond (mm)	Finition	Référence	Condt
12 x 125	14	Noire	A856350	Sachet de 2
	16		A856355	

SEAUX

Fer à béton Ø x L (mm)	Ø Gond (mm)	Finition	Référence	Condt
10 x 80	12	Noire	A000000*	Seau de 60
	14		A000030*	Seau de 50
	16		A000060*	Seau de 40
10 x 130	12	Noire	A000022	Seau de 60
	14		A000052	Seau de 50
	16		A000082	Seau de 40

* Livré avec filtres métalliques + outil de pose + élastiques

SACHETS - KIT COMPLET : GOND + FILTRE + ÉLASTIQUE + GABARIT DE PERÇAGE

Fer à béton Ø x L (mm)	Ø Gond (mm)	Finition	Référence	Condt
10 x 80	12	Noire	A856207	Sachet de 2
	14		A856210	
	16		A856220	
10 x 130	12	Noire	A856255	Sachet de 2
	14		A856260	
	16		A856270	

PROCÉDÉ I.N.G. - POSE DE GOND À LA RÉSINE

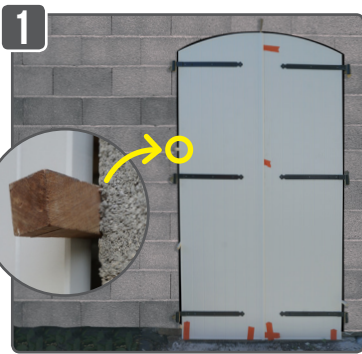
POSE AVANT OU APRÈS CRÉPI

MAÇONNERIE CREUSE
PARPAING ou BRIQUE CREUSE

Depuis 1984, nous sommes les inventeurs du 1^{er} gond à axe démontable posé à la résine !



IMPORTANT : UTILISER LE GOND AVEC QUEUE FER À BÉTON + FILTRE MÉTALLIQUE = LE GOND NE TOURNE JAMAIS



1 Caler les volets entre eux à l'aide de coins.



2 Mettre en place le gabarit.



3 Serrer le gabarit à l'aide du corps de gond et de la clavette. Positionner le gabarit de biais pour éviter de casser l'arête.



4 Percer avec une mèche $\varnothing 15$ mm, en respectant la profondeur de perçage grâce au repère jaune. Une bonne profondeur de perçage = gain de temps et économie de résine.



5 Important : pour un meilleur ancrage, nettoyer à l'aide d'une pompe soufflante, la qualité de la fixation en dépend.



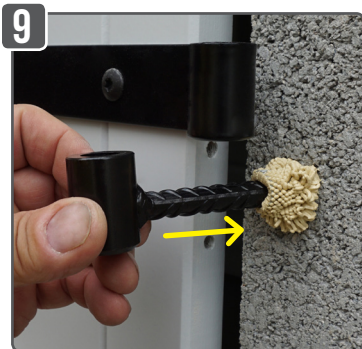
6 Mettre en place le filtre à l'aide de l'outil de pose. Laisser dépasser le filtre de l'épaisseur du crépi pour une meilleure tenue.



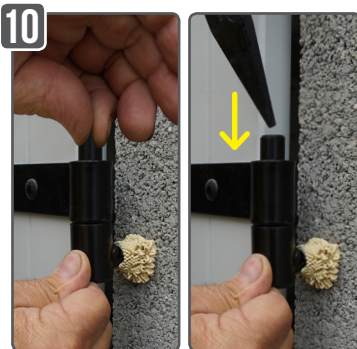
7 Avant d'injecter la résine, contrôler si le perçage est correct à l'aide du gond. Pour cela, positionner le corps de gond dans le trou et faire descendre la clavette (cône en l'air) dans le gond.



8 Seule notre clavette permet ce contrôle. Une fois effectué, injecter la résine en respectant la graduation.



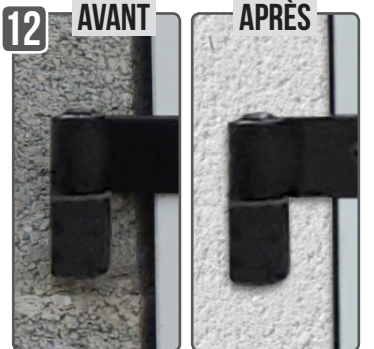
9 Mettre en place le corps de gond immédiatement après avoir injecté la résine.



10 Insérer la clavette. Important : donner un seul coup de marteau en maintenant le corps de gond pour bloquer la clavette.



11 Mettre l'élastique pour maintenir le gond pendant le temps de séchage de la résine.



12 L'ouverture des volets est possible après vérification du durcissement de la résine.

GOND DE VOLET PIERRE



MAÇONNERIE PLEINE
BÉTON / PIERRE ou BRIQUE PLEINE

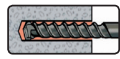


Élastique

CLAVETTE
AUTOBLOQUANTE



QUEUE
FER CARRÉ
(NE TOURNE PAS)



Ø 15 mm

Carré de 10

Ø 10 x 80 mm



Ø 18 mm

Ø 12 x 130 mm

Carré de 12

GOND SISMIQUE
NOUS CONSULTER

GOND
SISMIQUE

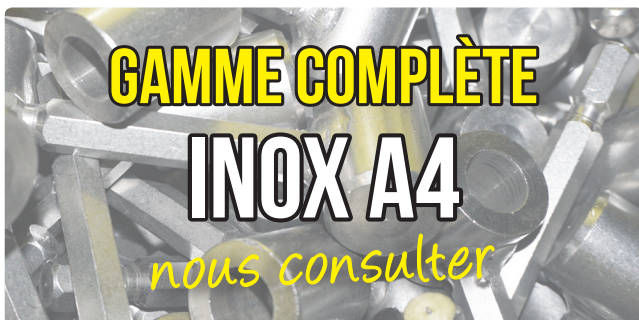


SEAUX

Fer carré Ø x L (mm)	Ø Gond (mm)	Finition	Référence	Condt
10 x 80	12	Noire	A000180	Seau de 60
	14		A000210	Seau de 50
	16		A000240	Seau de 40

SACHETS - KIT COMPLET : GOND + ÉLASTIQUE + GABARIT DE POSE

Fer carré Ø x L (mm)	Ø Gond (mm)	Finition	Référence	Condt
10 x 80	14	Noire	A856217	Sachet de 2
	16		A856230	



GOND DOUBLE VOLET



Élastique



Ø 17 mm

Ø 12 x 120 mm

Carré de 12

Tube
40 mm

SEAUX

Fer à béton Ø x L (mm)	Ø Gond (mm)	Finition	Référence	Condt
12 x 120	12	Noire	A000270	Seau de 25
	14		A000300	
	16		A000330	

SACHETS - KIT COMPLET : GOND + ÉLASTIQUE + GABARIT DE POSE

Fer carré Ø x L (mm)	Ø Gond (mm)	Finition	Référence	Condt
12 x 120	14	Noire	A856360	Sachet de 2
	16		A856365	

PROCÉDÉ I.N.G. - POSE DE GOND À LA RÉSINE

POSE AVANT OU APRÈS CRÉPI

MAÇONNERIE PLEINE BÉTON / PIERRE ou BRIQUE PLEINE



Depuis 1984, nous sommes les inventeurs du 1^{er} gond à axe démontable posé à la résine !

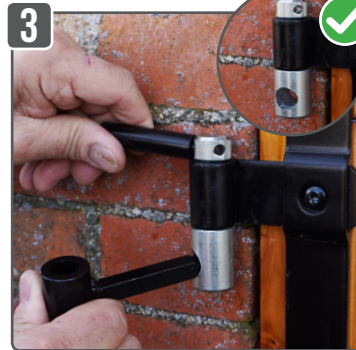
IMPORTANT : UTILISER LE GOND AVEC QUEUE FER CARRÉ = LE GOND NE TOURNE JAMAIS ET ÉCONOMIE DE RÉSINE



1 Caler le volet à l'aide de coins.



2 Mettre en place le gabarit.



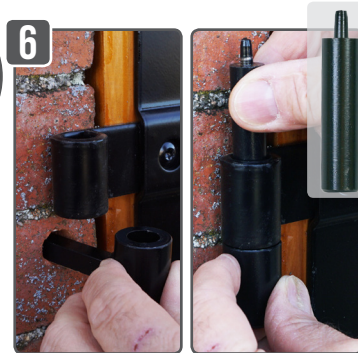
3 Serrer le gabarit à l'aide du corps de gond et de la clavette. Positionner le gabarit de biais pour éviter de casser l'arête.



4 Percer avec une mèche $\varnothing 15$ mm, en respectant la profondeur de perçage grâce au repère jaune. Une bonne profondeur de perçage = gain de temps et économie de résine.



5 Important : pour un meilleur ancrage, nettoyer à l'aide d'une pompe soufflante, la qualité de la fixation en dépend.



6 Avant d'injecter la résine, contrôler si le perçage est correct à l'aide du gond. Pour cela, positionner le corps de gond dans le trou et faire descendre la clavette (cône en l'air) dans le gond.



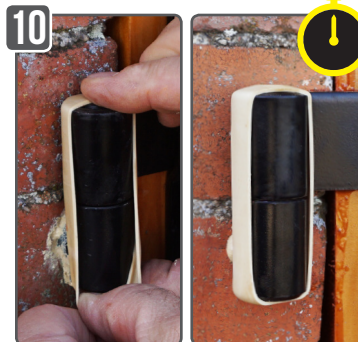
7 Seule notre clavette permet ce contrôle. Une fois effectué, injecter la résine en respectant la graduation.



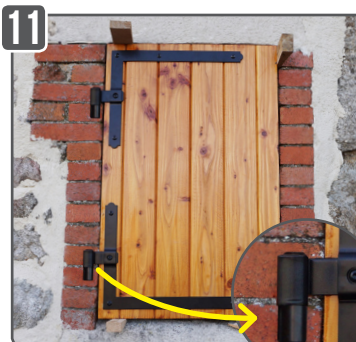
8 Mettre en place le gond immédiatement après avoir injecté la résine.



9 Insérer la clavette. Important : donner un seul coup de marteau en maintenant le corps de gond pour bloquer la clavette.



10 Mettre l'élastique pour maintenir le gond pendant le temps de séchage de la résine.



11 Le volet est en place.



12 L'ouverture du volet est possible après vérification du durcissement de la résine.

ACCESSOIRES POSE DE GOND

GABARIT DE PERÇAGE



GOND STANDARD

Ø Gond (mm)	Référence	Condt
12	A000630	Sachet de 2
14	A000640	
16	A000645	



Facilite la pose de gonds de volets

GOND DOUBLE VOLET

Ø Gond (mm)	Référence	Condt
12	A000649	Sachet de 1
14	A000652	
16	A000655	



MÈCHE - Ø 15 X 260 MM



Type SDS

repère jaune : profondeur de perçage



Brique rouge

Perçage sans percussion

Désignation	Référence	Condt
Type SDS	A400360	Unité
Brique rouge	A412090	



POMPE SOUFFLANTE

Référence	Condt
A030040	Unité



MARTEAU

Référence	Condt
A030030	Unité



RÉSINE - POLYESTER SANS STYRÈNE

► Résine polyvalente agréée béton et maçonneries

Désignation	Référence	Condt
NS - 300 ml	A050050	6
DI - 410 ml	A050120	

BEIGE



Scellement dans les maçonneries



Scellement de tiges filetées dans le béton



FILTRE MÉTALLIQUE

► Entièrement perforé : résine sur toute la longueur - scellement + performant

Ø x L (mm)	Référence	Condt
15 x 85	A020000	50
15 x 130	A020015	
17 x 130	A020020	25



Outil de pose pour filtre (fourni dans chaque boîte)

PISTOLET

Désignation	Référence	Condt
Pistolet Pro 300 ml	A040050	1



Désignation	Référence	Condt
Pistolet 410 ml	A040095	1



ACCESSOIRES POSE DE VOILET



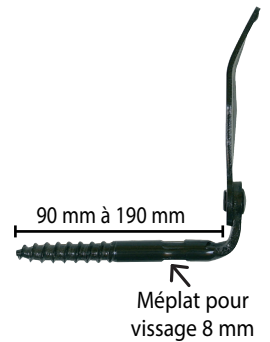
ARRÊT DE VOILET - MATÉRIAUX CREUX

Longueur (mm)	Référence	Condt
190	A070130	Boîte de 25
	A856850	Sachet de 2
225	A070160	Boîte de 25
250	A070190	Boîte de 25
	A856870	Sachet de 2



ARRÊT DE VOILET - MATÉRIAUX PLEINS

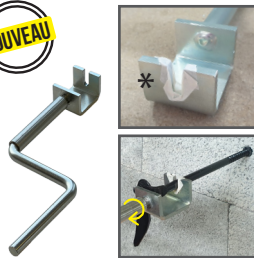
Longueur (mm)	Référence	Condt
90	A070010	Boîte de 25
	A856805	Sachet de 2
110	A070040	Boîte de 25
	A856815	Sachet de 2
130	A070070	Boîte de 25
	A856820	Sachet de 2
160	A070100	Boîte de 25
	A856830	Sachet de 2
190	A070123	Boîte de 25



MANIVELLE DE VISSAGE - POUR ARRÊT DE VOILET

- ▶ Simple et pratique : facilite la pose
- ▶ Rapide : gain de temps
- ▶ * Scotch pour protéger le traitement de surface de l'arrêt de volet (fourni)

NOUVEAU



Désignation	Référence	Condt
Manivelle de vissage	A070000	Unité

RONDELLE ÉPAISSEUR

- ▶ Permet de rattraper le jeu entre la penture et le gond

Ø Gond (mm)	Ép. (mm)	Référence	Condt
14	2	A856640	Sachet de 4
	3	A856643	
16	2	A856650	
	3	A856652	



BUTÉE UNIVERSELLE

- ▶ Protège le volet et le crépi
- ▶ Évite que le volet batte

Désignation	Référence	Condt
Butée universelle	A070350	Boîte de 25
	A856750	Sachet de 2



BATTEMENT DROIT

Désignation	Référence	Condt
Battement droit	A070440	Boîte de 25
	A856760	Sachet de 2



BATTEMENT

Désignation	Référence	Condt
Battement long	A070540	Boîte de 25

Désignation	Référence	Condt
Battement coudé	A070470	Boîte de 30
	A856765	Sachet de 2



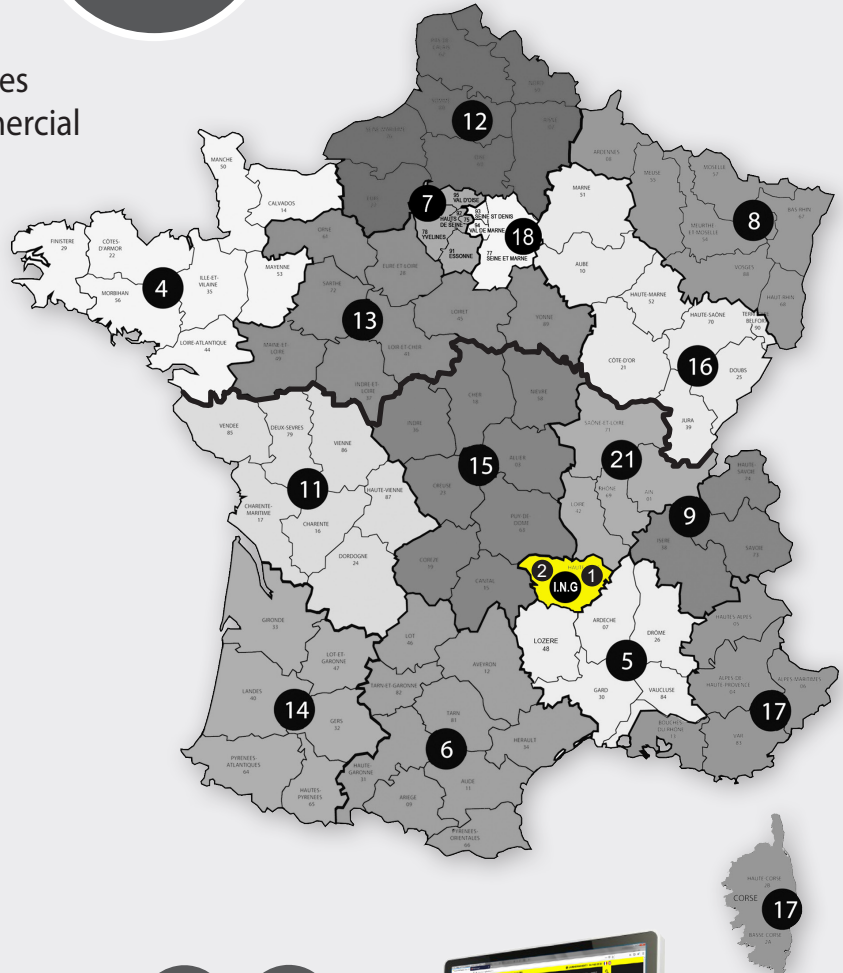
VIS PENTURE - TORX T30

Ø x L (mm)	Référence	Condt
6 x 30	A080090	Boîte de 200
	A853260	Sachet de 25
6 x 40	A080150	Boîte de 200
	A853270	Sachet de 25
6 x 50	A080210	Boîte de 200
	A853280	Sachet de 25





N'hésitez pas à nous demander les coordonnées du technico-commercial de votre secteur !



NOUS CONTACTER

Par courrier :

Z.I. de Chassende
43000 Le Puy-en-Velay
FRANCE

Par téléphone :

+33 (0)4 71 05 59 03

Par mail :

servicecommercial@ingfixations.fr
commandes@ingfixations.fr



Rendez-vous sur
notre site internet
www.ingfixations.fr



Distributeur

