

**I.N.G.
FIXATIONS**

Le choix du PRO !

INVENTEUR ET FABRICANT DE FIXATIONS DEPUIS 1985



GAMME COMPLÈTE

**FIXATIONS DE
PORTAILS**

Découvrez notre **GAMME COMPLÈTE DE PIVOTS DE PORTAILS**

- ✓ **PORTAIL ACIER • BOIS • PVC**
- ✓ **PIVOT À CHEVILLER • À LA RÉSINE • À SCELLER**
- ✓ **AVEC OU SANS SEUIL**

SYSTÈME EN PLACE

IDÉAL EN RÉNOVATION



AVANT

PIVOT DE PORTAIL FIXÉ À LA RÉSINE

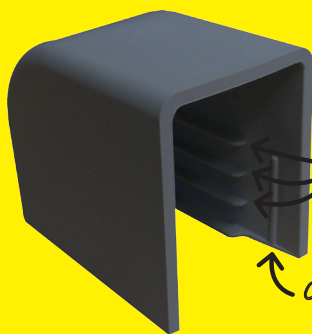


APRÈS

**TOUJOURS DE NIVEAU :
IDÉAL POUR LES
PILES EN PIERRE**

NOS CAPUCHONS

**TRÈS BONNE TENUE GRÂCE AU CLIP
& ANTI-UV**



3 hauteurs
de réglage

clipsage facile



fourni dans chaque kit
(blanc et gris)

P. 25



NOS PACKAGINGS

KIT COMPLET



étiquette
technique
et illustrée



Fixations basses et hautes emballées séparément

NOS FIXATIONS COMPLÉMENTAIRES



CRÉMAILLÈRE PORTAIL

P. 25-26



FIXATION À CHEVILLER

POUR PORTAIL ACIER
AVEC SEUIL BÉTON - 1 TROU



PAGES 3 ET 4

POUR PORTAIL ACIER
AVEC SEUIL BÉTON - 3 TROUS



PAGES 5 ET 6

POUR PORTAIL BOIS
AVEC SEUIL BÉTON



PAGES 7 ET 8

POUR PORTAIL ACIER
SANS SEUIL



PAGES 9 ET 10

POUR PORTAIL BOIS
SANS SEUIL



PAGES 11 ET 12

POUR PORTAIL ACIER
AVEC SEUIL BÉTON



PAGES 13 ET 14

POUR PORTAIL BOIS
AVEC SEUIL BÉTON



PAGES 15 ET 16

POUR PORTAIL ACIER
SANS SEUIL



PAGES 17 ET 18

POUR PORTAIL BOIS
SANS SEUIL



PAGES 19 ET 20

POUR PORTAIL ACIER
AVEC SEUIL



PAGES 21 ET 22

FIXATION À LA RÉSINE

FIXATION À SCELLER



FIXATION À CHEVILLER



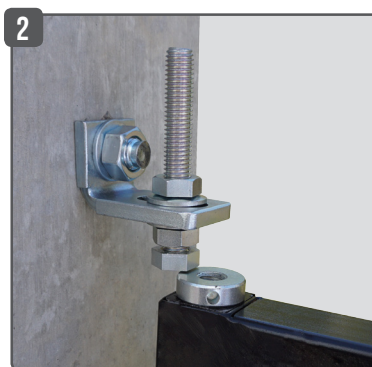
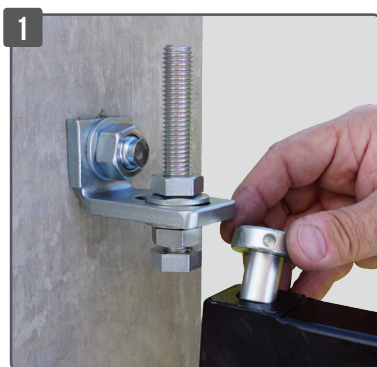
FIXATION HAUTE



FIXATION BASSE

AVANTAGE : ON FIXE LA PATTE DU HAUT ET ON MET EN PLACE LE PORTAIL !

FIXATION À LA RÉSINE



FIXATION À SCELLER

Section du carré (mm)	Dimension extérieure des tubes carrés (mm)	Référence	Contd
30 x 30	35 mm	A011210	Kit complet : 1 fixation basse et haute
35 x 35	40 mm	A011215	
45 x 45	50 mm	A011220	

CONTENU DU KIT

FIXATION BASSE



FIXATION HAUTE



FIXATIONS BASSES ET HAUTES EMBALLÉES SÉPARÉMENT

MISE EN OEUVRE

FIXATION BASSE

- Repérer le trou du bas et percer à $\varnothing 16\text{mm}$.
- Enfoncer la cheville et la bloquer (clé de 24).
- Visser l'écrou plat $\varnothing 14$ puis la bague cylindrique.
- Positionner la rondelle laiton **ou** la bille.
- Mettre à la côte souhaitée le bas du portail par rapport au seuil (haut de la rondelle laiton si utilisée).
- Pour maintenir la côte, bloquer l'ensemble (bague et écrou plat) avec la clé de 22 et la tige lisse.
- Fixation prête à recevoir le portail.
CHOIX : utiliser soit la bille soit la rondelle laiton.
- Portail mis en place.

FIXATION HAUTE

IMPORTANT : pour calculer l'emplacement du trou du haut prévoir : hauteur du portail + environ 75 mm à partir de la rondelle laiton

- Repérer le trou du haut et percer à $\varnothing 16\text{mm}$.
- Enfoncer la cheville, mettre la pièce et serrer (clé de 24).
- Pré-monter sur la tige filetée $\varnothing 14$ l'écrou-rondelle. Puis enfiler l'ensemble au travers de la platine.
- Visser l'autre écrou-rondelle puis l'écrou plat sur la tige filetée en dessous de la platine.
- Mettre la bague cylindrique dans le carré du portail. Portail prêt à être fixé.
- Faire descendre la tige filetée à l'aide d'un tournevis tout en tenant les écrous du bas.
- Serrer les 2 écrous-rondelles (clé de 22) en même temps (tout en vérifiant l'aplomb).
- Pour une bonne rotation du portail, il faut laisser du jeu : dévisser légèrement la bague cylindrique et bloquer l'écrou sur cette dernière.

N'oubliez pas de graisser !



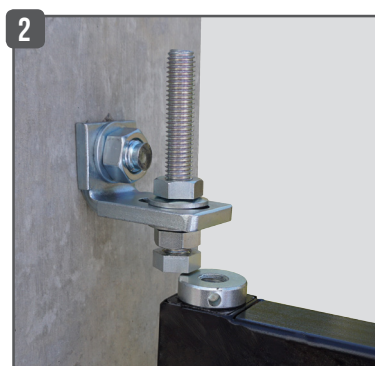
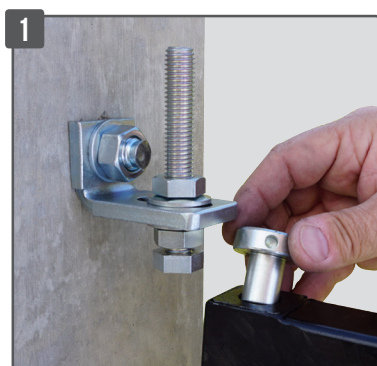
FIXATION À CHEVILLER

FIXATION À LA RÉSINE

FIXATION À SCELLER



AVANTAGE : ON FIXE LA PATTE DU HAUT ET ON MET EN PLACE LE PORTAIL !



Section du carré (mm)	Dimension extérieure des tubes carrés (mm)	Référence	Condt
25 x 25	30 mm	A010800	Kit complet : 1 fixation basse et haute
30 x 30	35 mm	A010900	
35 x 35	40 mm	A011000	
45 x 45	50 mm	A011100	

CONTENU DU KIT

FIXATION BASSE



FIXATION HAUTE



FIXATIONS BASSES ET HAUTES EMBALLÉES SÉPARÉMENT

MISE EN OEUVRE

FIXATION BASSE

- Repérer le trou du bas et percer à $\varnothing 16\text{mm}$.
- Enfoncer la cheville et la bloquer (clé de 24).
- Visser l'écrou plat $\varnothing 14$ puis la bague cylindrique.
- Positionner la rondelle laiton ou la bille.
- Mettre à la côte souhaitée le bas du portail par rapport au seuil (haut de la rondelle laiton si utilisée).
- Pour maintenir la côte, bloquer l'ensemble (bague et écrou plat) avec la clé de 22 et la tige lisse.
- Fixation prête à recevoir le portail.
CHOIX : utiliser soit la bille soit la rondelle laiton.
- Une fois la fixation basse mise en place, ne pas oublier les 2 chevilles $\varnothing 10\text{mm}$.

FIXATION HAUTE

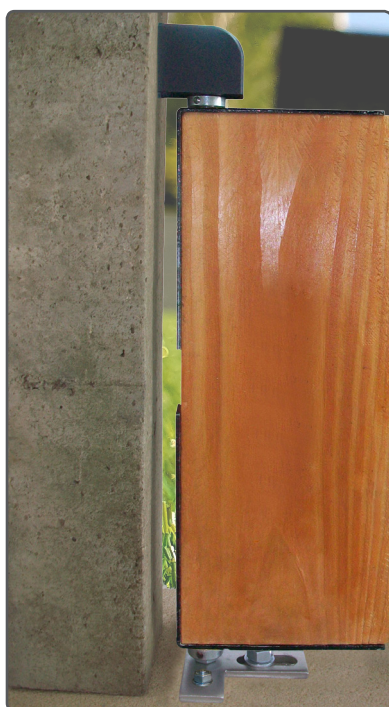
IMPORTANT : pour calculer l'emplacement du trou du haut prévoir : hauteur du portail + environ 75 mm à partir de la rondelle laiton

- Repérer le trou du haut et percer à $\varnothing 16\text{mm}$.
- Enfoncer la cheville, mettre la pièce et serrer (clé de 24).
- Pré-monter sur la tige filetée $\varnothing 14$ l'écrou-rondelle. Puis enfiler l'ensemble au travers de la platine.
- Visser l'autre écrou-rondelle puis l'écrou plat sur la tige filetée en dessous de la platine.
- Mettre la bague cylindrique dans le carré du portail. Portail prêt à être fixé.
- Faire descendre la tige filetée à l'aide d'un tournevis tout en tenant les écrous du bas.
- Serrer les 2 écrous-rondelles (clé de 22) en même temps (tout en vérifiant l'aplomb).
- Pour une bonne rotation du portail, il faut laisser du jeu : dévisser légèrement la bague cylindrique et bloquer l'écrou sur cette dernière.

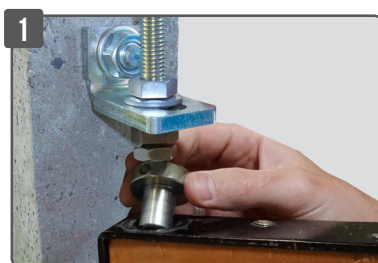
N'oubliez pas de graisser !



FIXATION À CHEVILLER



AVANTAGE : ON FIXE LA PATTE DU HAUT ET ON MET EN PLACE LE PORTAIL !



PRÉPARATION DU PORTAIL



Repérer le trou sur le portail à 24 mm du bord.



Délarder à Ø25mm.



Le portail est prêt à recevoir l'équerre.



Mettre en place l'équerre avec le collet relevé sur le portail (prêt à recevoir la bague cylindrique).



Fixer l'équerre sur le portail à l'aide de vis à bois.

Désignation	Référence	Contd
Pivot de portail bois à cheviller - avec seuil	A010480	Kit complet : 1 fixation basse et haute

FIXATION À SCELLER

CONTENU DU KIT

FIXATION BASSE



FIXATION HAUTE



FIXATIONS BASSES ET HAUTES EMBALLÉES SÉPARÉMENT

MISE EN OEUVRE

FIXATION BASSE

- Repérer le trou du bas et percer à $\varnothing 16\text{mm}$.
- Enfoncer la cheville et la bloquer (clé de 24).
- Visser l'écrou plat $\varnothing 14$ puis la bague cylindrique.
- Positionner la rondelle laiton.
- Mettre à la côte souhaitée le bas du portail par rapport au seuil (haut de la rondelle laiton si utilisée).
- Pour maintenir la côte, Bloquer l'ensemble (bague et écrou plat) avec la clé de 22 et la tige lisse.
- Fixation prête à recevoir le portail.
- Une fois la fixation haute mise en place, ne pas oublier les 2 chevilles $\varnothing 10\text{ mm}$.

FIXATION HAUTE

IMPORTANT : pour calculer l'emplacement du trou du haut prévoir : hauteur du portail + environ 75 mm à partir de la rondelle laiton

- Repérer le trou du haut et percer à $\varnothing 16\text{ mm}$.
- Enfoncer la cheville, mettre la pièce et serrer (clé de 24).
- Pré-monter sur la tige filetée $\varnothing 14$ l'écrou-rondelle. Puis enfiler l'ensemble au travers de la platine.
- Visser l'autre écrou-rondelle puis l'écrou plat sur la tige filetée en dessous de la platine.
- Mettre la bague cylindrique dans le collet relevé de l'équerre. Portail prêt à être fixé.
- Faire descendre la tige filetée à l'aide d'un tournevis tout en tenant les écrous du bas.
- Serrer les 2 écrou-rondelles (clé de 22) en même temps (tout en vérifiant l'aplomb).
- Pour une bonne rotation du portail, il faut laisser du jeu : dévisser légèrement la bague cylindrique et bloquer l'écrou sur cette dernière.

N'oubliez pas de graisser !

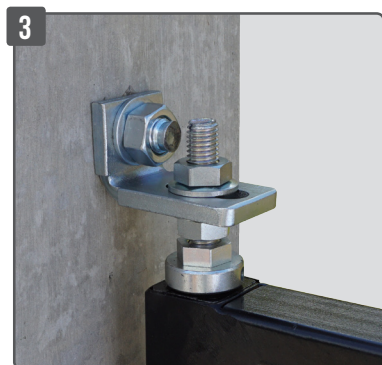
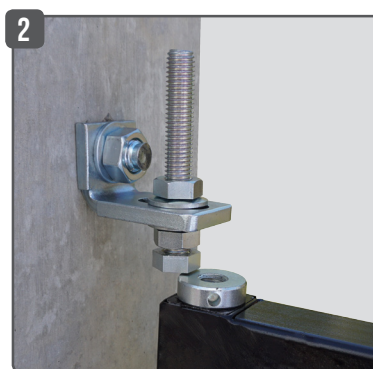
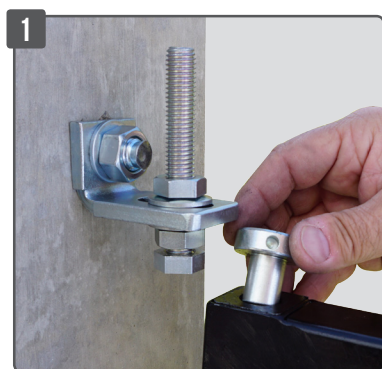


FIXATION À CHEVILLER



FIXATION À LA RÉSINE

AVANTAGE : ON FIXE LA PATTE DU HAUT ET ON MET EN PLACE LE PORTAIL !



FIXATION À SCELLER

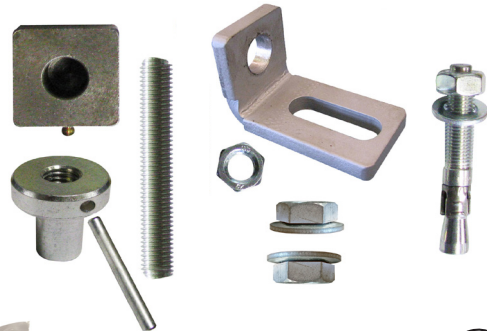
Section du carré (mm)	Dimension extérieure des tubes carrés (mm)	Référence	Contd
35 x 35	40 mm	A011640	Kit complet : 1 fixation basse et haute

CONTENU DU KIT

FIXATION BASSE



FIXATION HAUTE



FIXATIONS BASSES ET HAUTES EMBALLÉES SÉPARÉMENT

MISE EN OEUVRE

FIXATION BASSE

- Repérer le trou du bas et percer à $\varnothing 10$ mm. Faire attention à la distance souhaitée entre le bas du portail et le sol.
- Enfoncer la cheville et la bloquer.
- Percer $\varnothing 10$ mm au travers de la platine.
- Mettre en place et serrer la seconde cheville.
- Enfiler la tige filetée $\varnothing 14 \times 70$ au travers de la platine. Visser le premier écrou-rondelle par dessous puis le second par dessus (bloquer légèrement). Mettre en place l'écrou plat. *
- Mettre en place la bague cylindrique puis la rondelle laiton ou la bille.
CHOIX : utiliser soit la bille soit la rondelle laiton.
- Pour maintenir l'entraxe, serrer les 2 écrous rondelles (clé de 22) en même temps.
- Pour maintenir la hauteur, bloquer l'ensemble (bague et écrou plat) avec la clé de 22 et la tige lisse.

FIXATION HAUTE

IMPORTANT : pour calculer l'emplacement du trou du haut prévoir : hauteur du portail + environ 75 mm à partir de la rondelle laiton

- Repérer le trou du haut et percer à $\varnothing 16$ mm.
- Enfoncer la cheville.
- Mettre la pièce et serrer (clé de 24).
- Mettre en place la tige filetée avec les 2 écrous rondelles de part et d'autre de la platine. Puis mettre en place l'écrou plat.
- Mettre la pièce cylindrique dans le carré du portail puis mettre en place ce dernier.
- Remonter l'écrou-rondelle du haut puis faire descendre la tige filetée tout en tenant les écrous du bas.
- Serrer les 2 écrous-rondelles (clé de 22) en même temps (tout en vérifiant l'aplomb).
- Pour une bonne rotation du portail, il faut laisser du jeu : dévisser légèrement la bague cylindrique et bloquer l'écrou sur cette dernière.

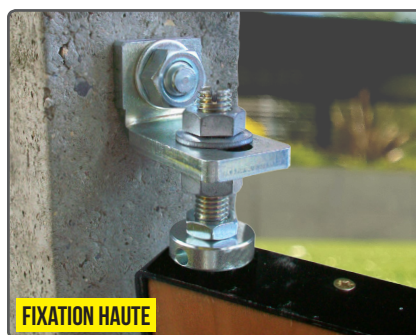
N'oubliez pas de graisser !



FIXATION À CHEVILLER

FIXATION À LA RÉSINE

FIXATION À SCELLER

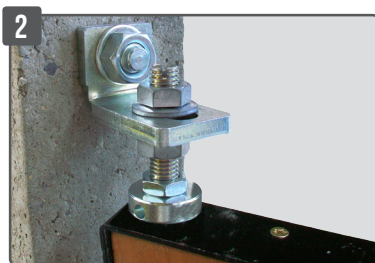
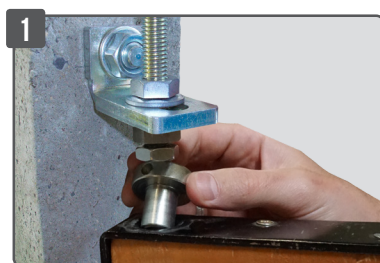


FIXATION HAUTE



FIXATION BASSE

AVANTAGE : ON FIXE LA PATTE DU HAUT ET ON MET EN PLACE LE PORTAIL !



PRÉPARATION DU PORTAIL



1 Repérer le trou sur le portail à 24 mm du bord.



2 Délarder à $\varnothing 25$ mm.



3 Le portail est prêt à recevoir l'équerre.



4 Mettre en place l'équerre avec le collet relevé sur le portail (prêt à recevoir la bague cylindrique).



5 Fixer l'équerre sur le portail à l'aide de vis à bois.

Désignation	Référence	Cont'd
Pivot de portail bois à cheviller - sans seuil	A011720	Kit complet : 1 fixation basse et haute

CONTENU DU KIT

FIXATION BASSE



FIXATION HAUTE



FIXATIONS BASSES ET HAUTES EMBALLÉES SÉPARÉMENT

MISE EN OEUVRE

FIXATION BASSE

- Repérer le trou du bas et percer à $\varnothing 10$ mm. Faire attention à la distance souhaitée entre le bas du portail et le sol.
- Enfoncer la cheville et la bloquer.
- Percer $\varnothing 10$ mm au travers de la platine.
- Mettre en place et serrer la seconde cheville.
- Enfiler la tige filetée $\varnothing 14 \times 70$ au travers de la platine. Visser le premier écrou-rondelle par dessous puis le second par dessus (bloquer légèrement). Mettre en place l'écrou plat.*
- Mettre en place la bague cylindrique puis la rondelle laiton.
- Pour maintenir l'entraxe, serrer les 2 écrous rondelles (clé de 22) en même temps.
- Pour maintenir la hauteur, bloquer l'ensemble (bague et écrou plat) avec la clé de 22 et la tige lisse.

FIXATION HAUTE

IMPORTANT : pour calculer l'emplacement du trou du haut prévoir : hauteur du portail + environ 75 mm à partir de la rondelle laiton

- Repérer le trou du haut et percer à $\varnothing 16$ mm.
- Enfoncer la cheville, mettre la pièce et serrer (clé de 24).
- Pré-monter sur la tige filetée $\varnothing 14$ l'écrou-rondelle. Puis enfiler l'ensemble au travers de la platine.
- Visser l'autre écrou-rondelle puis l'écrou plat sur la tige filetée en dessous de la platine.
- Mettre la bague cylindrique dans le collet relevé de l'équerre. Portail prêt à être fixé.
- Faire descendre la tige filetée à l'aide d'un tournevis tout en tenant les écrous du bas.
- Serrer les 2 écrous-rondelles (clé de 22) en même temps (tout en vérifiant l'aplomb).
- Pour une bonne rotation du portail, il faut laisser du jeu : dévisser légèrement la bague cylindrique et bloquer l'écrou sur cette dernière.

N'oubliez pas de graisser !



FIXATION À CHEVILLER

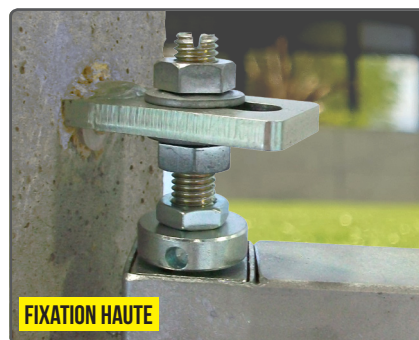
FIXATION À LA RÉSINE

FIXATION À SCELLER



**ROBUSTE
+ DE 150 KG
PAR PIVOT**

L'original!



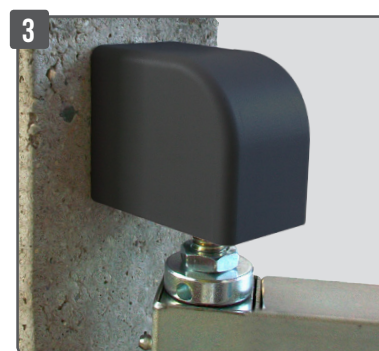
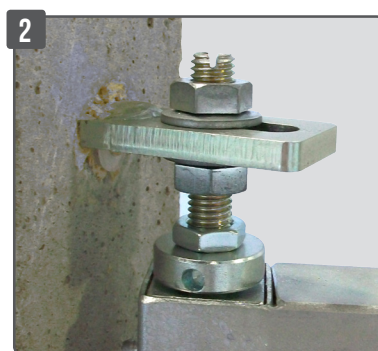
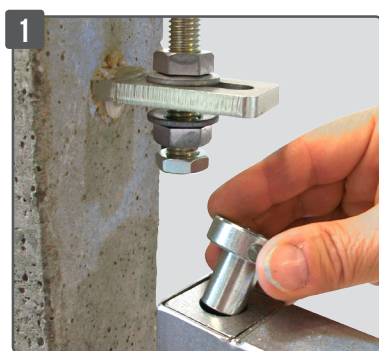
FIXATION HAUTE



FIXATION BASSE

ESTHÉTIQUE

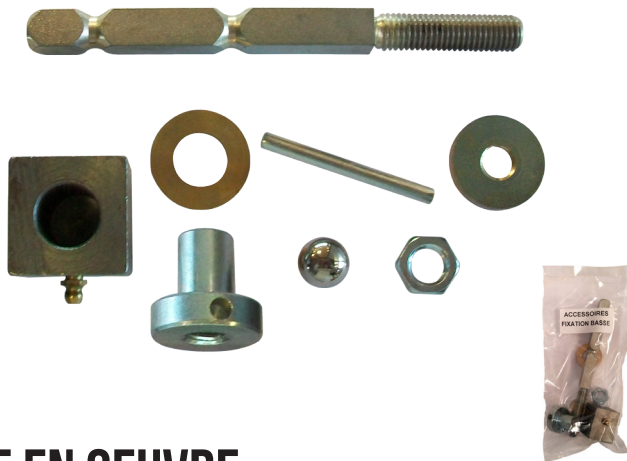
**AVANTAGE : ON FIXE LA PATTE DU HAUT ET ON MET EN PLACE LE PORTAIL !
PERMET D'AVOIR LA PATTE DU HAUT TOUJOURS À L'HORIZONTALE (DE NIVEAU)**



Section du carré (mm)	Dimension extérieure des tubes carrés (mm)	Référence	Condt
25 x 25	30 mm	A010550	Kit complet : 1 fixation basse et haute
30 x 30	35 mm	A010600	
35 x 35	40 mm	A010650	
45 x 45	50 mm	A010700	

CONTENU DU KIT

FIXATION BASSE



FIXATION HAUTE



FIXATIONS BASSES ET HAUTES EMBALLÉES SÉPARÉMENT

MISE EN OEUVRE

FIXATION BASSE

- Tracer et pré-percer à $\varnothing 8\text{mm}$ (pour être le plus précis possible). Repercer à $\varnothing 22\text{mm}$ (profondeur + ou - 140mm)
- Souffler le trou pour enlever la poussière.
- Injecter la résine.
- Enfoncer la tige avec la rondelle plate réglable.
- Visser l'écrou plat $\varnothing 14$ puis la bague cylindrique.
- Mettre en place la rondelle laiton ou la bille. Mettre à la côte le bas du portail par rapport au seuil. La côte est donnée par le haut de la rondelle laiton si elle est utilisée.
- Pour maintenir la côte, bloquer l'ensemble (bague et écrou plat) avec la clé de 22 et la tige lisse.
- Fixation prête à recevoir le portail. Esthétique. **CHOIX** : utiliser soit la bille soit la rondelle laiton.

FIXATION HAUTE

IMPORTANT : pour calculer l'emplacement du trou du haut prévoir : hauteur du portail + environ 50 mm à partir de la rondelle laiton

- Tracer et pré-percer à $\varnothing 8\text{mm}$ (pour être le plus précis possible). Repercer à $\varnothing 22\text{mm}$ (profondeur + ou - 140mm)
- Souffler le trou pour enlever la poussière.
- Injecter la résine.
- Enfoncer la tige avec la platine. Mettre en place le centreur pour maintenir la platine de niveau.
- Pré-monter sur la tige filetée $\varnothing 14$ l'écrou-rondelle. Puis enfile l'ensemble au travers de la platine. Visser l'autre écrou-rondelle puis l'écrou plat sur la tige filetée en dessous de la platine.
- Faire descendre la tige filetée $\varnothing 14$ à l'aide d'un tournevis tout en tenant les écrous du bas.
- Serrer les 2 écrous-rondelles (clé de 22) en même temps (tout en vérifiant l'aplomb).
- Pour une bonne rotation du portail, il faut laisser du jeu : dévisser légèrement la bague cylindrique et bloquer l'écrou sur cette dernière.

N'oubliez pas de graisser !



FIXATION À CHEVILLER

FIXATION À LA RÉSINE

FIXATION À SCELLER

**ROBUSTE
+ DE 150 KG
PAR PIVOT**



FIXATION HAUTE



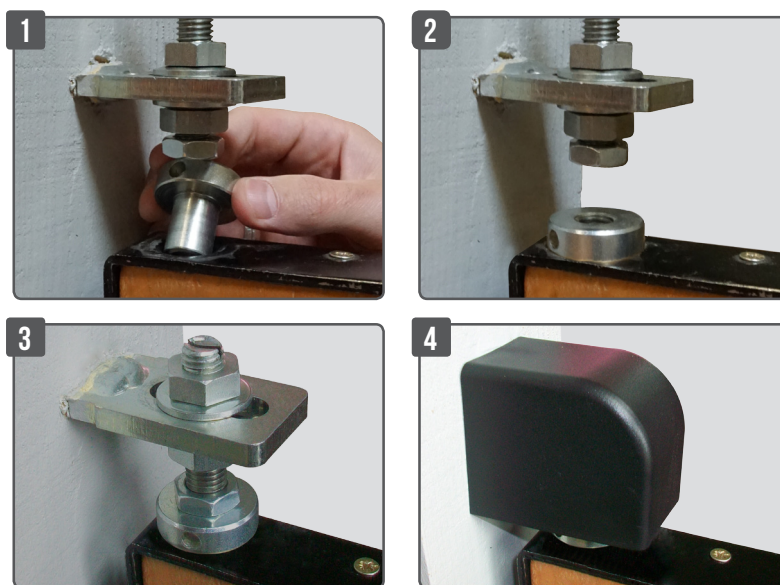
ESTHÉTIQUE

FIXATION BASSE



AVANTAGE : ON FIXE LA PATTE DU HAUT ET ON MET EN PLACE LE PORTAIL !

PERMET D'AVOIR LA PATTE DU HAUT TOUJOURS À L'HORIZONTALE (DE NIVEAU)



PRÉPARATION DU PORTAIL



1 Repérer le trou sur le portail à 24 mm du bord.

2 Délayer à Ø25mm.

3 Le portail est prêt à recevoir l'équerre.

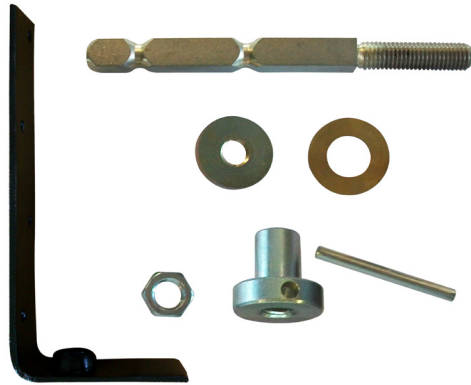
4 Mettre en place l'équerre avec le collet relevé sur le portail (prêt à recevoir la bague cylindrique).

5 Fixer l'équerre sur le portail à l'aide de vis à bois.

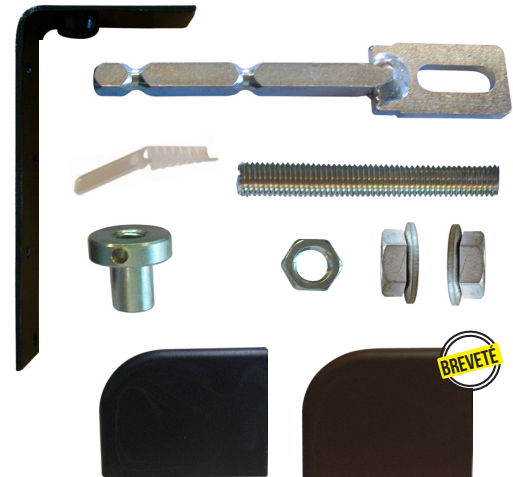
Désignation	Référence	Contdt
Pivot de portail bois à la résine - avec seuil	A010500	Kit complet : 1 fixation basse et haute

CONTENU DU KIT

FIXATION BASSE



FIXATION HAUTE



FIXATIONS BASSES ET HAUTES EMBALLÉES SÉPARÉMENT

MISE EN OEUVRE

FIXATION BASSE

- Tracer et pré-percer à $\varnothing 8\text{mm}$ (pour être le plus précis possible). Repercer à $\varnothing 22\text{mm}$ (profondeur + ou - 140mm)
- Souffler le trou pour enlever la poussière.
- Injecter la résine.
- Enfoncer la tige avec la rondelle plate réglable.
- Visser l'écrou plat $\varnothing 14$ puis la bague cylindrique.
- Mettre en place la rondelle laiton. Mettre à la côte le bas du portail par rapport au seuil. La côte est donnée par le haut de la rondelle laiton.
- Pour maintenir la côte, bloquer l'ensemble (bague et écrou plat) avec la clé de 22 et la tige lisse.
- Fixation prête à recevoir le portail. Esthétique.

FIXATION HAUTE

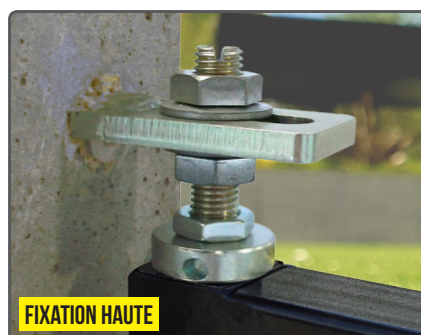
IMPORTANT : pour calculer l'emplacement du trou du haut prévoir : hauteur du portail + environ 50 mm à partir de la rondelle laiton

- Tracer et pré-percer à $\varnothing 8\text{mm}$ (pour être le plus précis possible). Repercer à $\varnothing 22\text{mm}$ (profondeur + ou - 140mm)
- Souffler le trou pour enlever la poussière.
- Enfoncer la tige avec la platine. Mettre en place le centreur pour maintenir la platine de niveau.
- Pré-monter sur la tige fileté $\varnothing 14$ l'écrou-rondelle. Puis enfiler l'ensemble au travers de la platine. Visser l'autre écrou-rondelle puis l'écrou plat sur la tige fileté en dessous de la platine.
- Mettre la bague cylindrique dans le collet relevé de l'équerre. Portail prêt à être fixé.
- Faire descendre la tige fileté $\varnothing 14$ à l'aide d'un tournevis tout en tenant les écrous du bas.
- Serrer les 2 écrou-rondelles (clé de 22) en même temps (tout en vérifiant l'aplomb).
- Pour une bonne rotation du portail, il faut laisser du jeu : dévisser légèrement la bague cylindrique et bloquer l'écrou sur cette dernière.

N'oubliez pas de graisser !



FIXATION À CHEVILLER



FIXATION HAUTE



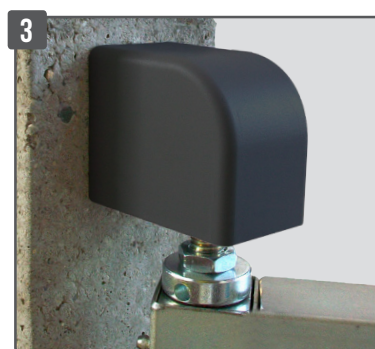
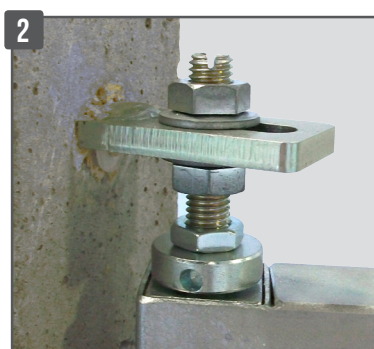
FIXATION BASSE

FIXATION À LA RÉSINE

AVANTAGE : ON FIXE LA PATTE DU HAUT ET ON MET EN PLACE LE PORTAIL !

PERMET D'AVOIR LA PATTE DU HAUT TOUJOURS À L'HORIZONTALE (DE NIVEAU)

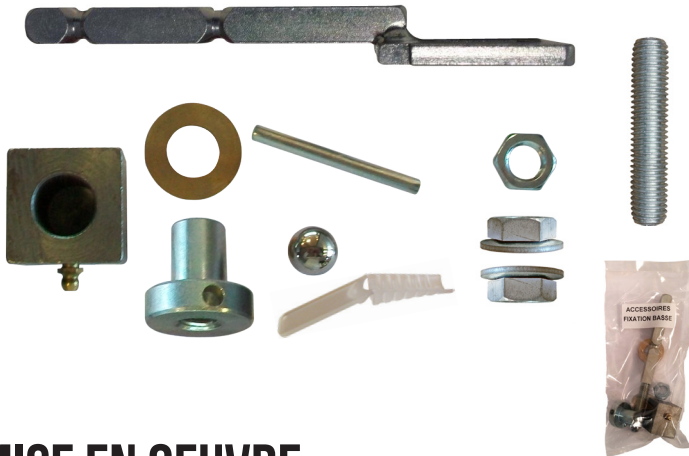
FIXATION À SCELLER



Section du carré (mm)	Dimension extérieure des tubes carrés (mm)	Référence	Contd
35 x 35	40 mm	A011680	Kit complet : 1 fixation basse et haute

CONTENU DU KIT

FIXATION BASSE



FIXATION HAUTE



FIXATIONS BASSES ET HAUTES EMBALLÉES SÉPARÉMENT

MISE EN OEUVRE

FIXATION BASSE

- Tracer et pré-percer à $\varnothing 8\text{mm}$ (pour être le plus précis possible). Repercer à $\varnothing 22\text{mm}$ (profondeur + ou - 140mm)
- Souffler le trou pour enlever la poussière. Injecter la résine.
- Enfoncer la tige avec la platine (platine en bas). Mettre en place le centreur pour maintenir la platine de niveau.
- Enfiler la tige filetée $\varnothing 14 \times 70$ au travers de la platine. Visser le premier écrou-rondelle par dessous puis le second par dessus (bloquer légèrement).
- Visser l'écrou plat $\varnothing 14$.* Puis la bague cylindrique.
- Mettre en place la rondelle laiton ou la bille. Mettre à la côte le bas du portail par rapport au seuil (haut rondelle laiton). La côte est donnée par le haut de la rondelle laiton.
- Pour maintenir l'entraxe, serrer les 2 écrous-rondelles (clé de 22) en même temps.
- Pour maintenir la hauteur, bloquer l'ensemble (bague et écrou plat) avec la clé de 22 et la tige lisse.

FIXATION HAUTE

IMPORTANT : pour calculer l'emplacement du trou du haut prévoir : hauteur du portail + environ 50 mm à partir de la rondelle laiton

- Tracer et pré-percer à $\varnothing 8\text{mm}$ (pour être le plus précis possible). Repercer à $\varnothing 22\text{mm}$ (profondeur + ou - 140mm)
- Souffler le trou pour enlever la poussière. Injecter la résine.
- Enfoncer la tige avec la platine. Mettre en place le centreur pour maintenir la platine de niveau.
- Pré-monter sur la tige filetée $\varnothing 14$ l'écrou-rondelle. Puis enfiler l'ensemble au travers de la platine. Visser l'autre écrou-rondelle puis l'écrou plat sur la tige filetée en dessous de la platine.
- Mettre la bague cylindrique dans le carré du portail. Portail prêt à être fixé.
- Faire descendre la tige filetée $\varnothing 14$ à l'aide d'un tournevis tout en tenant les écrous du bas.
- Serrer les 2 écrous-rondelles (clé de 22) en même temps (tout en vérifiant l'aplomb).
- Pour une bonne rotation du portail, il faut laisser du jeu : dévisser légèrement la bague cylindrique et bloquer l'écrou sur cette dernière.

N'oubliez pas de graisser !

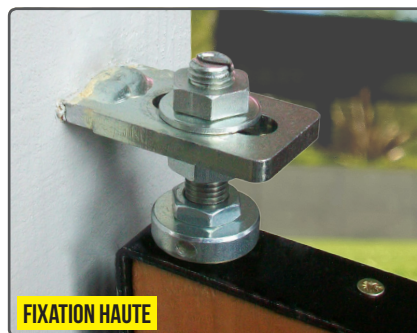


FIXATION À CHEVILLER

FIXATION À LA RÉSINE

FIXATION À SCELLER

**ROBUSTE
+ DE 150 KG
PAR PIVOT**



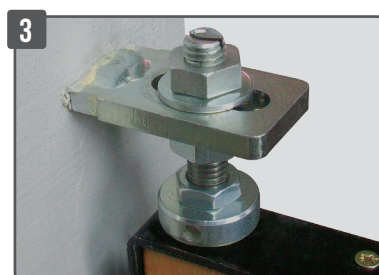
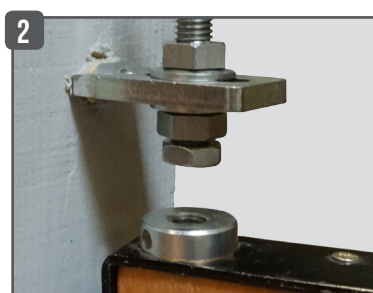
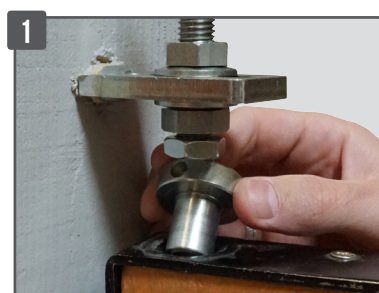
FIXATION HAUTE



FIXATION BASSE

AVANTAGE : ON FIXE LA PATTE DU HAUT ET ON MET EN PLACE LE PORTAIL !

PERMET D'AVOIR LA PATTE DU HAUT TOUJOURS À L'HORIZONTALE (DE NIVEAU)



PRÉPARATION DU PORTAIL



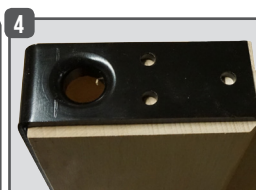
Repérer le trou sur le portail à 24 mm du bord.



Délarder à Ø25mm.



Le portail est prêt à recevoir l'équerre.



Mettre en place l'équerre avec le collet relevé sur le portail (prêt à recevoir la bague cylindrique).



Fixer l'équerre sur le portail à l'aide de vis à bois.

Désignation	Référence	Cond
Pivot de portail bois à la résine - sans seuil	A011770	Kit complet : 1 fixation basse et haute

CONTENU DU KIT

FIXATION BASSE



FIXATION HAUTE



FIXATIONS BASSES ET HAUTES EMBALLÉES SÉPARÉMENT

MISE EN OEUVRE

FIXATION BASSE

- Tracer et pré-percer à $\varnothing 8\text{mm}$ (pour être le plus précis possible). Repercer à $\varnothing 22\text{mm}$ (profondeur + ou - 140mm)
- Souffler le trou pour enlever la poussière. Injecter la résine.
- Enfoncer la tige avec la platine (Platine en bas). Mettre en place le centreur pour maintenir la platine de niveau.
- Enfiler la tige filetée $\varnothing 14 \times 70$ au travers de la platine. Visser le premier écrou-rondelle par dessous puis le second par dessus (bloquer légèrement).
- Visser l'écrou plat $\varnothing 14$. * Puis la bague cylindrique.
- Mettre en place la rondelle laiton. Mettre à la côte le bas du portail par rapport au seuil (haut rondelle laiton). La côte est donnée par le haut de la rondelle laiton.
- Pour maintenir l'entraxe, serrer les 2 écrous-rondelles (clé de 22) en même temps.
- Pour maintenir la hauteur, bloquer l'ensemble (bague et écrou plat) avec la clé de 22 et la tige lisse.

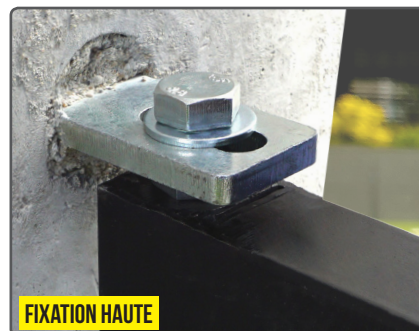
FIXATION HAUTE

IMPORTANT : pour calculer l'emplacement du trou du haut prévoir : hauteur du portail + environ 50 mm à partir de la rondelle laiton

- Tracer et pré-percer à $\varnothing 8\text{mm}$ (pour être le plus précis possible). Repercer à $\varnothing 22\text{mm}$ (profondeur + ou - 140mm)
- Souffler le trou pour enlever la poussière. Injecter la résine.
- Enfoncer la tige avec la platine. Mettre en place le centreur pour maintenir la platine de niveau.
- Pré-monter sur la tige filetée $\varnothing 14$ l'écrou-rondelle. Puis enfiler l'ensemble au travers de la platine. Visser l'autre écrou-rondelle puis l'écrou plat sur la tige filetée en dessous de la platine.
- Mettre la bague cylindrique dans le collet relevé de l'équerre. Portail prêt à être fixé.
- Faire descendre la tige filetée $\varnothing 14$ à l'aide d'un tournevis tout en tenant les écrous du bas.
- Serrer les 2 écrous-rondelles (clé de 22) en même temps (tout en vérifiant l'aplomb).
- Pour une bonne rotation du portail, il faut laisser du jeu : dévisser légèrement la bague cylindrique et bloquer l'écrou sur cette dernière.

N'oubliez pas de graisser !

FIXATION À CHEVILLER

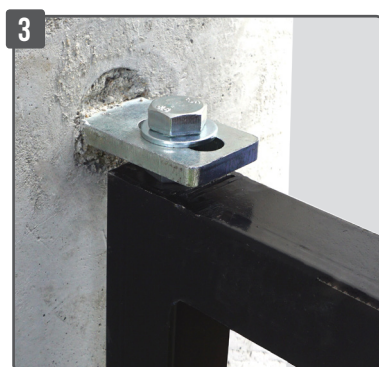


FIXATION HAUTE



FIXATION BASSE

FIXATION À LA RÉSINE



FIXATION À SCELLER

Section du carré (mm)	Dimension extérieure des tubes carrés (mm)	Référence	Condt
30 x 30	35 mm	A010380	Kit complet : 1 fixation basse et haute
35 x 35	40 mm	A010390	
45 x 45	50 mm	A010400	

CONTENU DU KIT

FIXATION BASSE



FIXATION HAUTE



FIXATIONS BASSES ET HAUTES EMBALLÉES SÉPARÉMENT

MISE EN OEUVRE

FIXATION BASSE



1 Faire un trou rectangulaire très près de la pile (le plus près possible).
Dimensions du trou environ 10 x 5 x 5 cm.

Si besoin : pour mettre le portail le plus près de la pile, faire le trou rectangulaire dans l'autre sens.



2 Mettre en place la pièce du bas. Distance entre la pile et l'axe de la patte du bas : 50 mm.



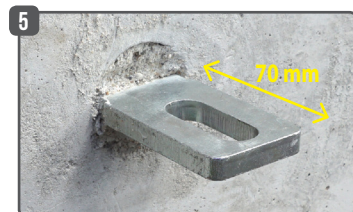
3 Remplir le trou de ciment et le laisser sécher.



4 Mettre en place la bille.
La fixation basse est prête à recevoir le portail.

FIXATION HAUTE

IMPORTANT : pour calculer l'emplacement du trou du haut (si photo n° 4 fixation basse respectée) prévoir : hauteur du portail + environ 20 mm



5 Sceller la platine en la laissant dépasser d'environ 70 mm et attendre que le ciment ait tiré.



6 Mettre en place la bague cylindrique dans le carré du portail.



7 Enfiler la vis TH + rondelle à travers la platine.



8 Visser la vis TH dans la bague cylindrique.



9 Serrer la vis TH et la bague cylindrique (clé de 22) en même temps.

N'oubliez pas de graisser !



RÉGLAGE POSSIBLE !



Ø clavette (mm)	Finition	Référence	Condt
12	Zinguée blanche	A011990	Sachet de 2
	Zinguée jaune	A011995	

GOND PORTAIL À LA RÉSINE

Le choix du Pro !

POUR PORTAIL AVEC PENTURE **SANS SEUIL**



Grâce à la queue carrée, le gond ne tourne pas : économie de résine !



Fer carré Ø 12 : Ø 18 mm
Fer carré Ø 14 : Ø 22 mm



Elastique pour maintenir le gond à la penture durant le temps de séchage de la résine !



SEAUX

Fer carré Ø x L (mm)	Ø clavette (mm)	Finition	Référence	Condt
12 x 160	14	Noire	A000975	Seau de 25
	16		A000990	
14 x 200	18		A001020	Seau de 20
	20		A001050	Seau de 16

Aussi disponible en finition zinguée jaune.

SACHETS

Fer carré Ø x L (mm)	Ø clavette (mm)	Finition	Référence	Condt
12 x 160	14	Noire	A856410	Sachet de 2
	16		A856420	
14 x 200	20		A856235	

Aussi disponible en finition zinguée jaune.

Gond parpaing aussi disponible, pour les matériaux creux.

GABARIT DE PERÇAGE GOND PORTAIL

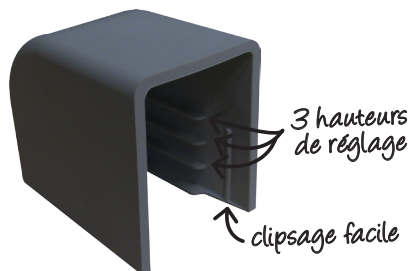


Ø clavette	Référence	Condt
14	A001075	L'unité
16	A001080	
18	A001340	
20	A001350	



CAPUCHON PIVOT DE PORTAIL

TRÈS BONNE TENUE & ANTI-UV



Couleur	Référence	Condt
Blanc	A011360	Sachet de 2
Gris anthracite	A011365	
Noir	A011370	
Vert	A011375	
Beige	A011380	
Marron	A011385	

MÈCHE TYPE SDS



- ▶ Perçage précis et net
- ▶ Pointe centrale pour un départ de perçage précis et un bon guidage pendant le perçage

Ø x L (mm)	Référence	Condt
8 x 110	A400070	Unité
10 x 110	A400140	
16 x 210	A400370	
22 x 260	A400500	

POMPE SOUFFLANTE



- ▶ Pour nettoyer le trou après le perçage
- ▶ Indispensable pour la bonne tenue du scellement : + ou - 25 % de tenue en moins si, après perçage, trou non nettoyé, soufflé et broissé

Désignation	Référence	Condt
Pompe soufflante 580 cm ³	A030040	Unité

CENTREUR



- ▶ Permet de centrer et maintenir de niveau la pièce à fixer lors d'un scellement à la résine
- ▶ Languette détachable une fois la résine durcie

Désignation	Référence	Condt
Centreur	A020220	Boîte de 50
	A857520	Sachet de 10

PISTOLET



300 ml



410 ml

Désignation	Référence	Condt
Pistolet Pro 300 ml	A040050	Unité
Pistolet 410 ml	A040095	

RÉSINE NS - AGRÉÉE BÉTON ET MAÇONNERIES

POLYESTER SANS STYRÈNE

Scellement dans les maçonneries



M6 à M12

Scellement de tiges filetées et armatures dans le béton



Option 7 - béton non fissuré
M8 à M16 (acier et Inox)



RÉSINE MP^{MAX} - AGRÉÉE BÉTON FISSURÉ ET NON FISSURÉ

VINYLESTER SANS STYRÈNE

Scellement de tiges filetées dans le béton



Option 7 : M8 à M30
Option 1 : M10 à M20 (acier et Inox)

Reprise de fer à béton



8 à 32 mm



IDÉAL POUR NOTRE FIX-ASPHALTE®

Désignation	Référence	Condt
Résine NS grise 300 ml	A050065	Carton de 12
Résine NS grise 410 ml	A050130	Carton de 6

Désignation	Référence	Condt
Résine MP ^{Max} grise 300 ml	A050312	Carton de 12
Résine MP ^{Max} grise 410 ml	A050320	Carton de 6

Autres couleurs disponibles.

FIXATION DE MOTORISATION DE PORTAIL

FIXALU® - ANCRAGE SUR PAROI MÉTALLIQUE FINE

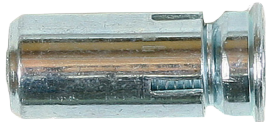


VIDÉO DE MISE EN OEUVRE



Épaisseur paroi métallique :
M6 : 1 à 2 mm
M8 : 1 à 3 mm

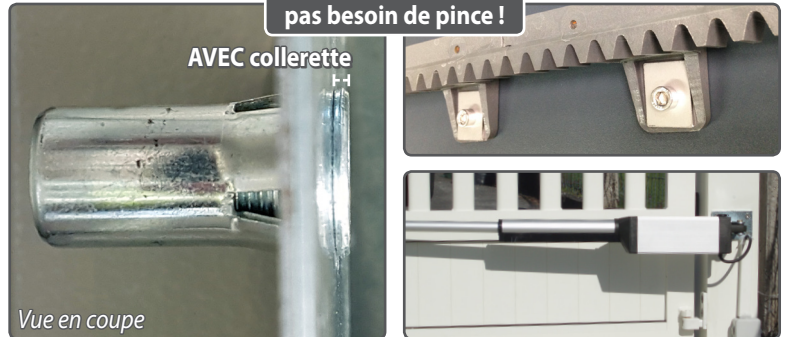
M6
ou M8



M6 : Ø 12,5 mm
M8 : Ø 14,5 mm

Taraudage	Référence	Condt
M6	A140270	Boîte de 30
	A140272	Sachet de 10
M8	A140280	Boîte de 15
	A140290	Sachet de 5

Fixation sur chantier,
pas besoin de pince !



Vue en coupe

- ▶ Ancrage performant
- ▶ Fixation AVEC collerette, existe aussi en version sans collerette : FIX-MÉTAL
- ▶ Rapide et économique !
- ▶ Outil de pose fourni
- ▶ Charges moyennes : **20 Kg**
- ▶ Applications : crémaillères de portails / bras de levier, etc

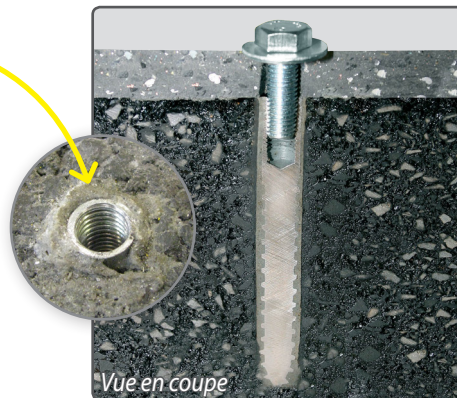
FIX-ASPHALTE® - FIXATION À LA RÉSINE POUR ASPHALTE



NOUVEAU
M6

M6
M8
M10
ou M12

VIDÉO DE MISE EN OEUVRE



Vue en coupe



M6 : Ø 10 mm
M8 : Ø 12 mm
M10 : Ø 14 mm
M12 : Ø 16 mm

- ▶ Fixation taraudée
- ▶ À utiliser avec notre résine MP^{MAX} (vinylester sans styrène)
- ▶ Rapide et économique !
- ▶ Applications : motorisations de portails, etc

Taraudage	Ø x L (mm)	Référence	Condt
M6	8 x 70	A273799	Boîte de 20
M8	10 x 70	A273805	
M10	12 x 70	A273810	
	12 x 100	A273820	
	14 x 100 *	A273830	
M12	14 x 70	A273840	
	14 x 100	A273850	

* Perçage Ø 16 mm



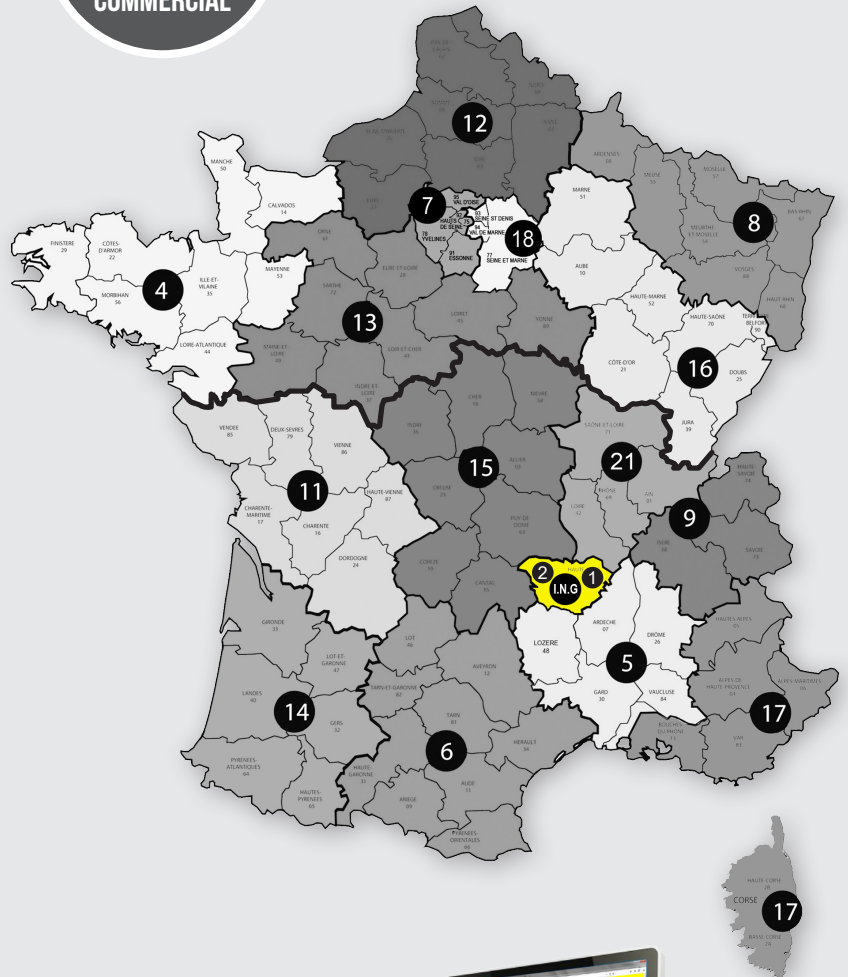
Percez

Injectez la résine

Insérez le FIX-ASPHALTE® à l'aide du bouchon fourni



N'hésitez pas à nous demander les coordonnées du technico-commercial de votre secteur !



NOUS CONTACTER

Par courrier :

Z.I. de Chassende
43 000 LE PUY-EN-VELAY
FRANCE

Par téléphone :

+33 (0)4 71 05 59 03

Par fax :

+33 (0)4 71 09 35 46

Par mail :

servicecommercial@ingfixations.fr
commandes@ingfixations.fr



Rendez-vous sur
notre site internet
www.ingfixations.fr



Distributeur

